

# Krediidipoliitika turu-uuring 2011

Krediidiinfo AS

14.02.2012

## Kokkuvõte

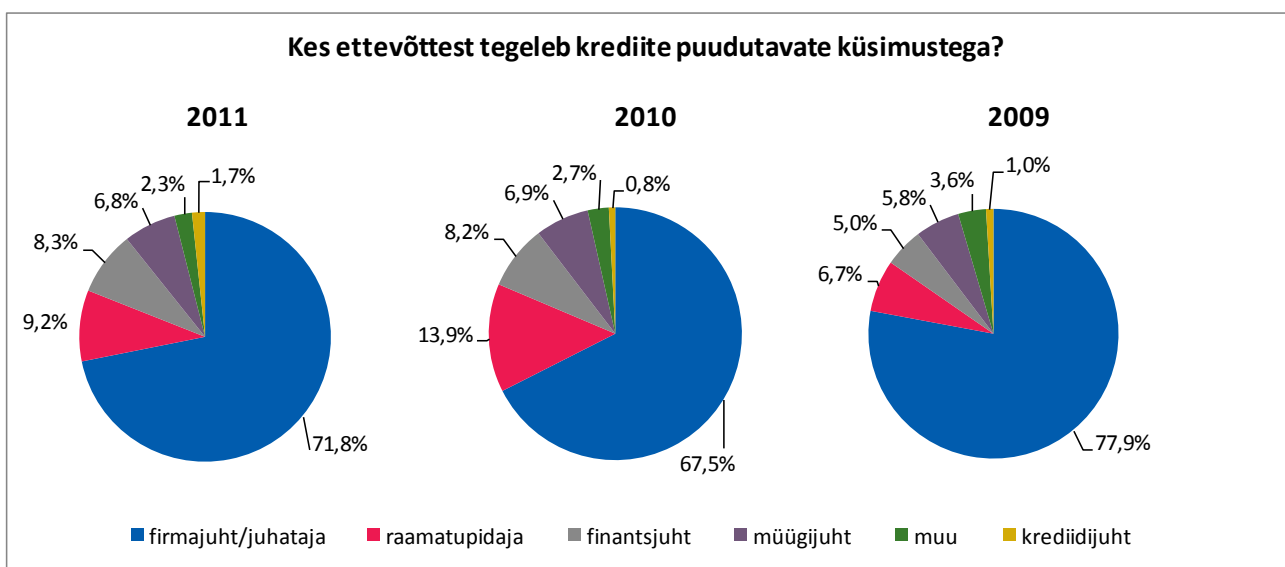
- Krediidipoliitika turu-uuring viidi läbi ajavahemikul 20.01. – 28.01.2011
- Valimisse valiti juhuvaliku teel 5000 Eestis registreeritud ja tegutsevat ettevõtet

Tulemustest selgub, et:

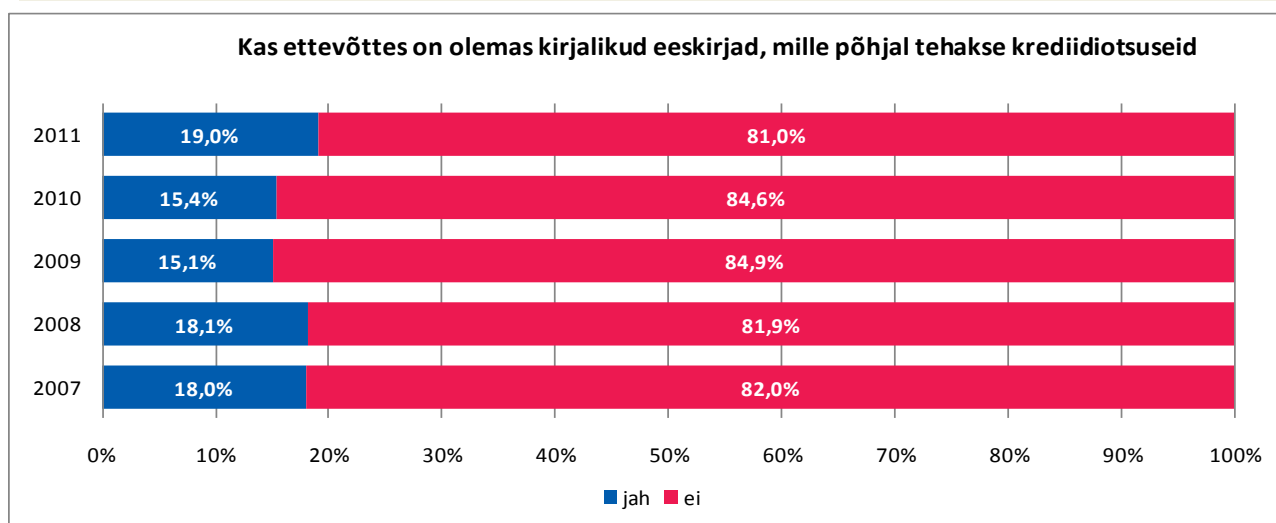
- 95% ettevõtetest peab krediidiotsuse langetamisel oluliseks näitajaks võlgu tarnijatele. Vähem mõju avaldavad krediidiotsusele käibe, omakapitali ning kasumi näitajad.
- Uue kliendi krediteerimisel kontrollib ligi 70% ettevõtetest alati maksuvõlgnevusi Maksu- ja Tolliametile ning 49% ettevõtetest allkirjaõigust.
- Võlgnevusi teistele ettevõtetele (Maksehäireregistri infot) uurib alati ligi 48% vastanutest.
- Olemasolevate klientide tausta kontrollimist teostatakse kaks korda harvemini kui uue kliendi puhul. Enne krediidiotsuse langetamist kontrollib püsiklientide maksuvõlgasid alati 30% ja maksehäireid 23,5% vastajatest.
- Krediidilimiite rakendab 38% uuringule vastanud ettevõtetest.
- Maksetähtaegades aastaga suuri muutusi ei ole toimunud. Eesti keskmine maksetähtaeg on 12,9 päeva. Maksetähtaja möödumisest teavitatakse kliente peamiselt helistamise (86,2%) ning e-maili teel (72,7%).
- Uuringust selgub, et 86,5% ettevõtetest on üldiselt rahul oma klientide maksekäitumisega. Tähtaegselt tasub arveid 61,5% ettevõtetest ja 30-päevase hilinemisega tasub 31,8% ettevõtetest. Üle 30 päeva hilineb maksimisega 6% ettevõtetest.
- Keskmine maksehilinemine on 10,2 päeva.

## Tulemused

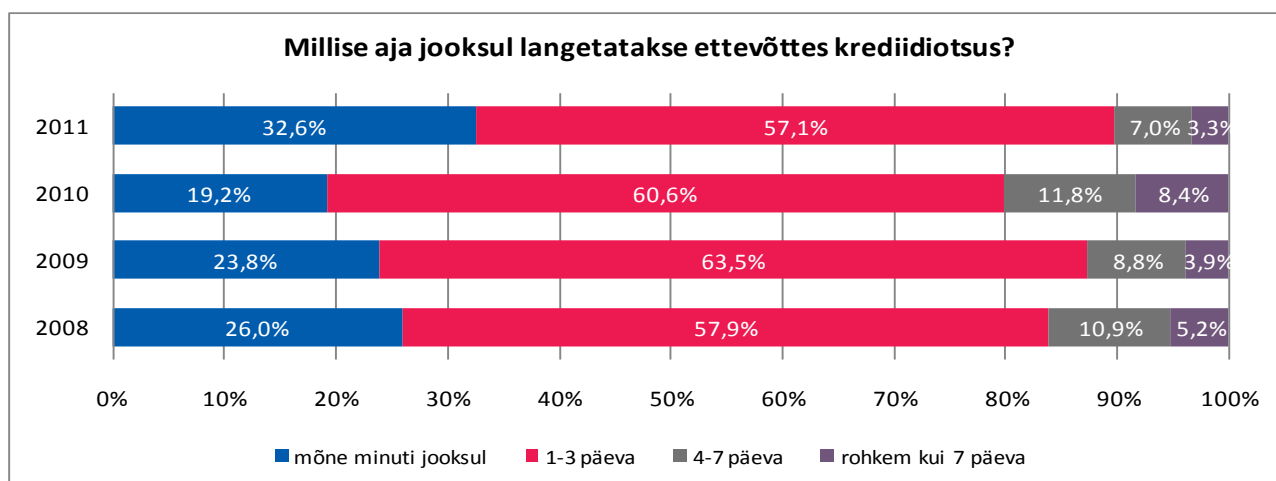
### Krediidiosakonna juhtimine



Joonis 1. Krediidiküsimustega tegelevate inimeste jagunemine Eesti ettevõtetes, 2009-2011

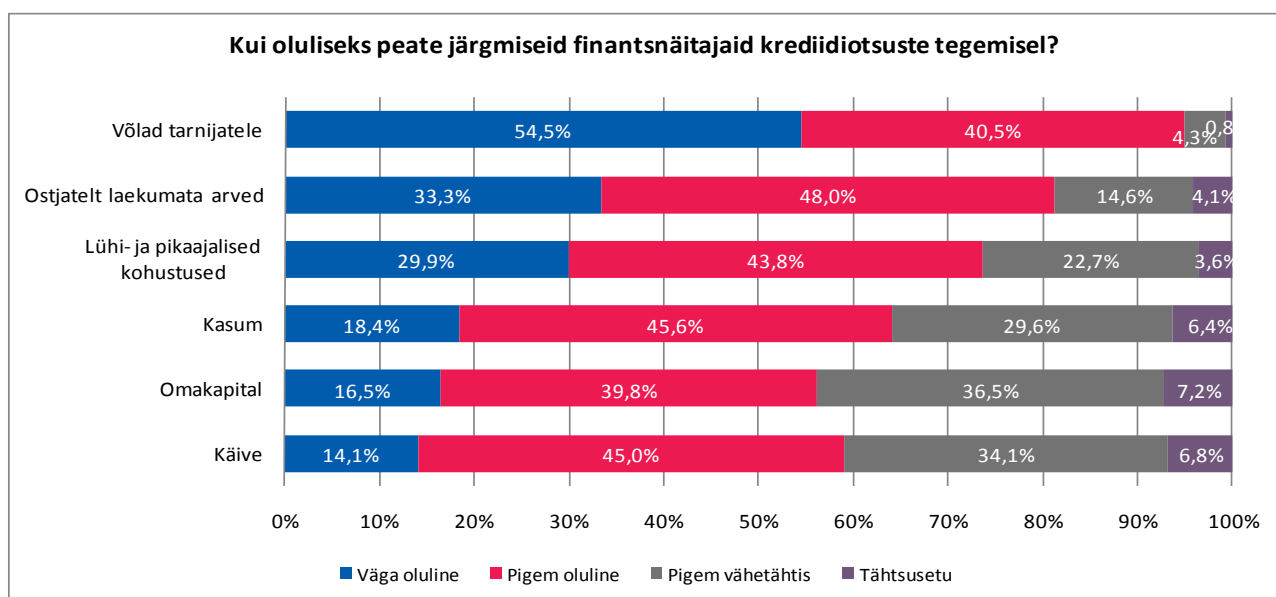


Joonis 2. Krediidiotsuste langetamise kord ettevõtetes, 2007-2011

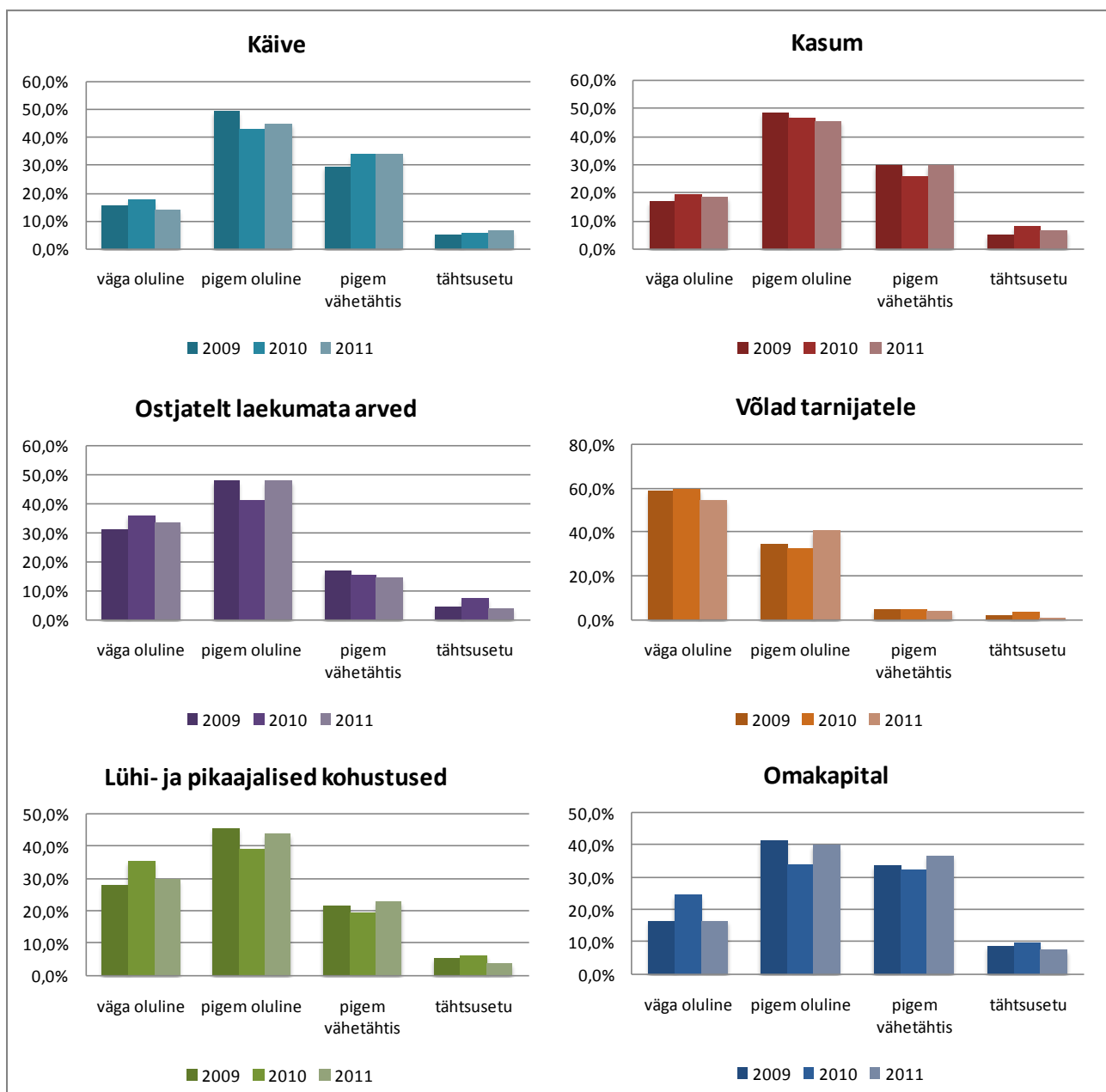


Joonis 3. Krediidiotsuseks kuluv aeg ettevõtetes, 2008-2011

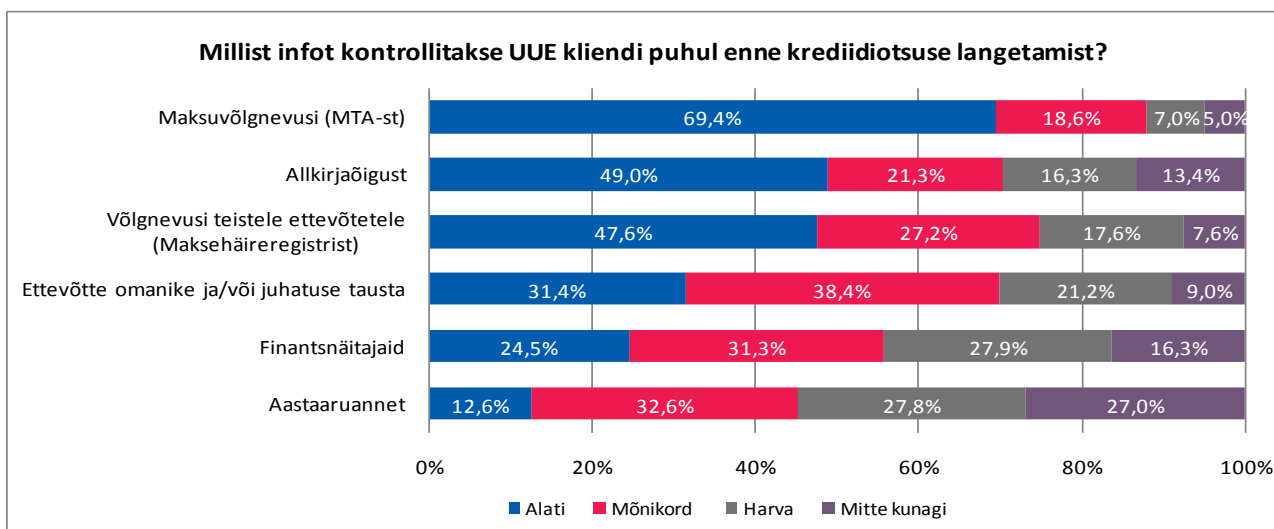
## Krediidisobivuse hindamine



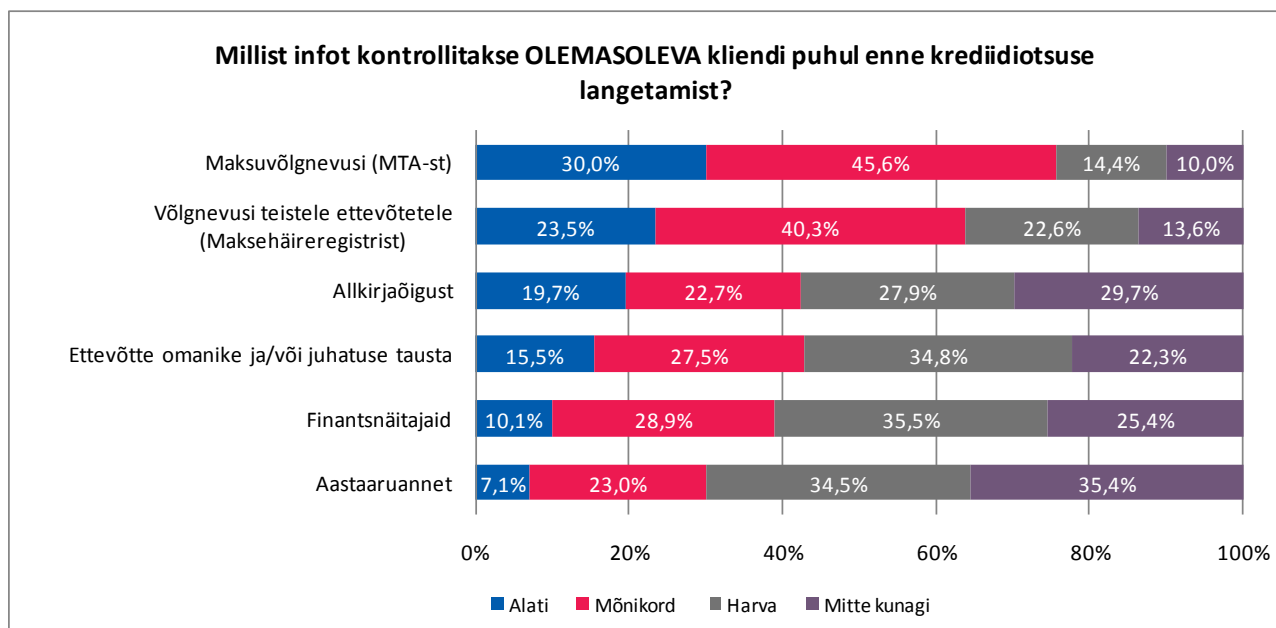
Joonis 4. Finantsnäitajate olulisus krediidiotsuste tegemisel



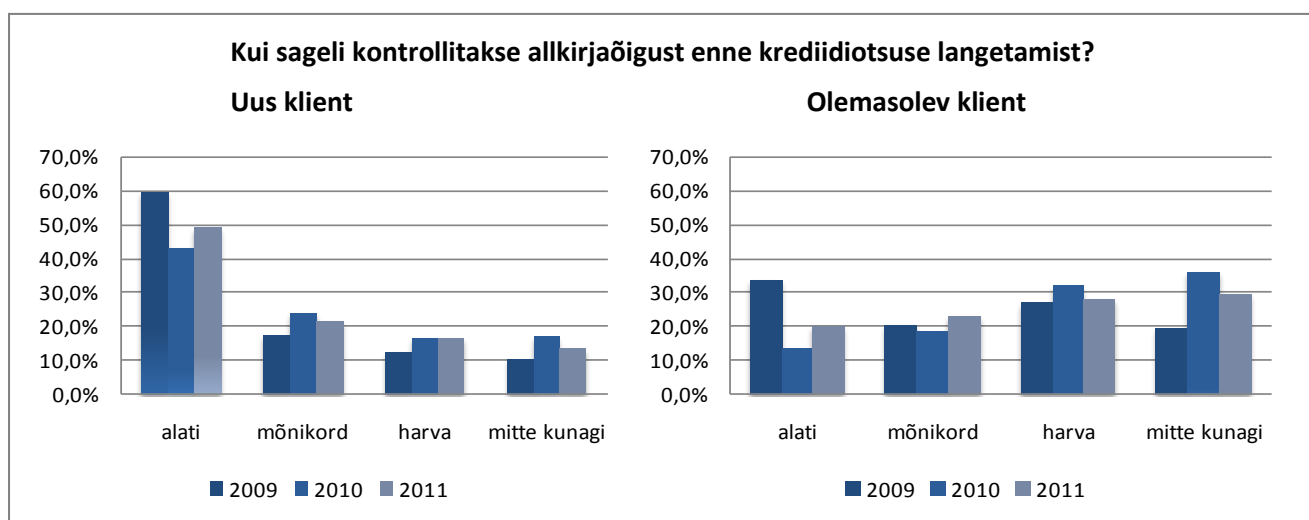
Joonis 5. Finantsnäitajate olulisus krediidiotsuste tegemisel, 2009-2011



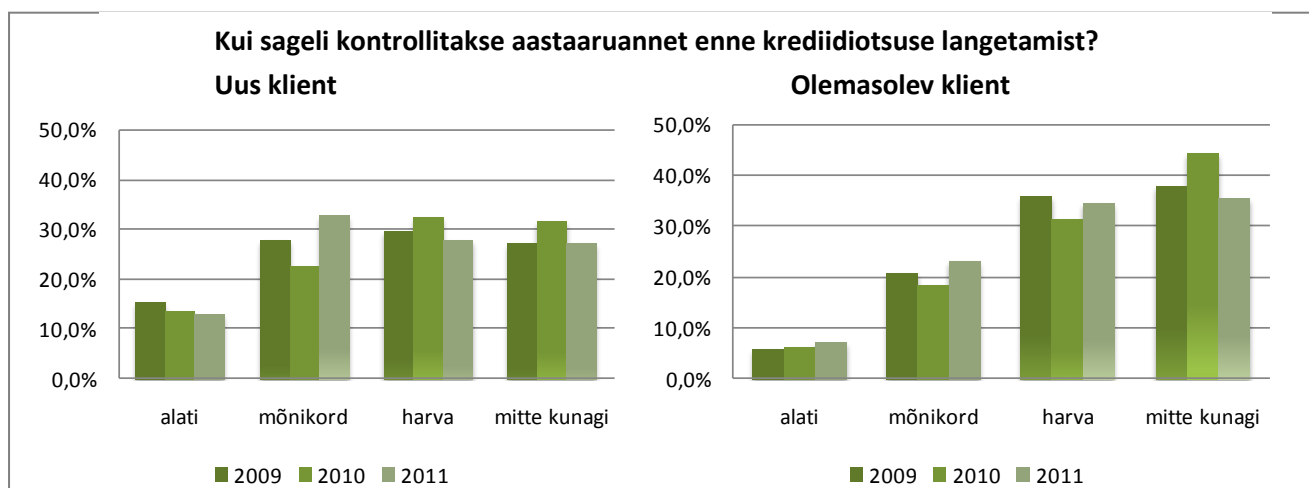
Joonis 6. Uue kliendi taustainfo kontrollimine enne krediidiotsust



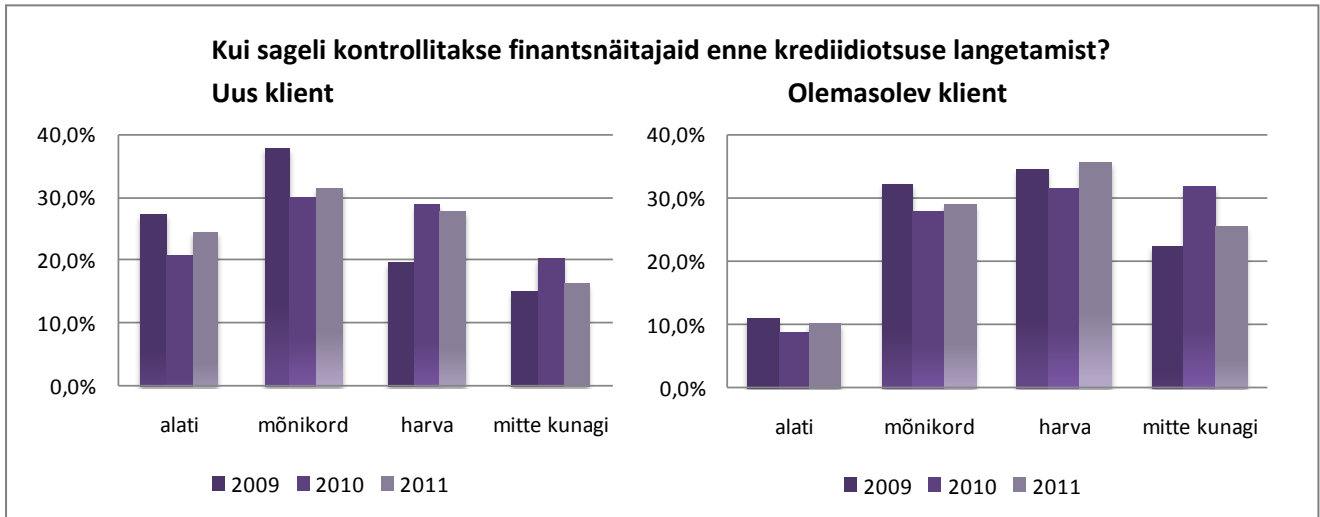
Joonis 7. Olemasoleva kliendi taustainfo kontrollimine enne krediidiotsust



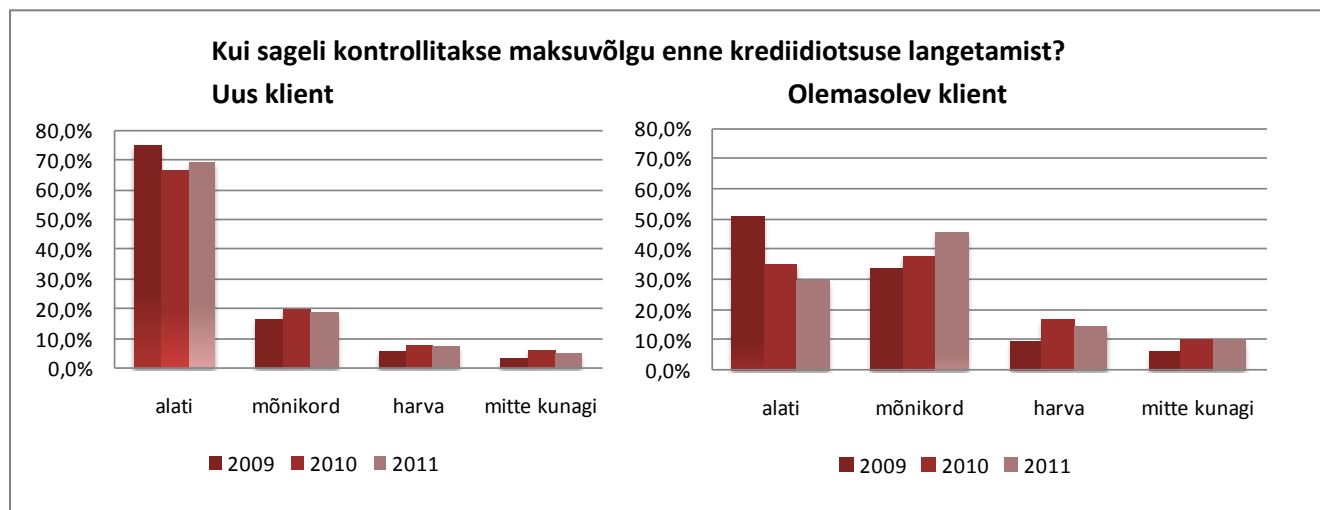
Joonis 7. Allkirjaõiguse kontrollimine enne krediidiotsuse tegemist, 2009-2011



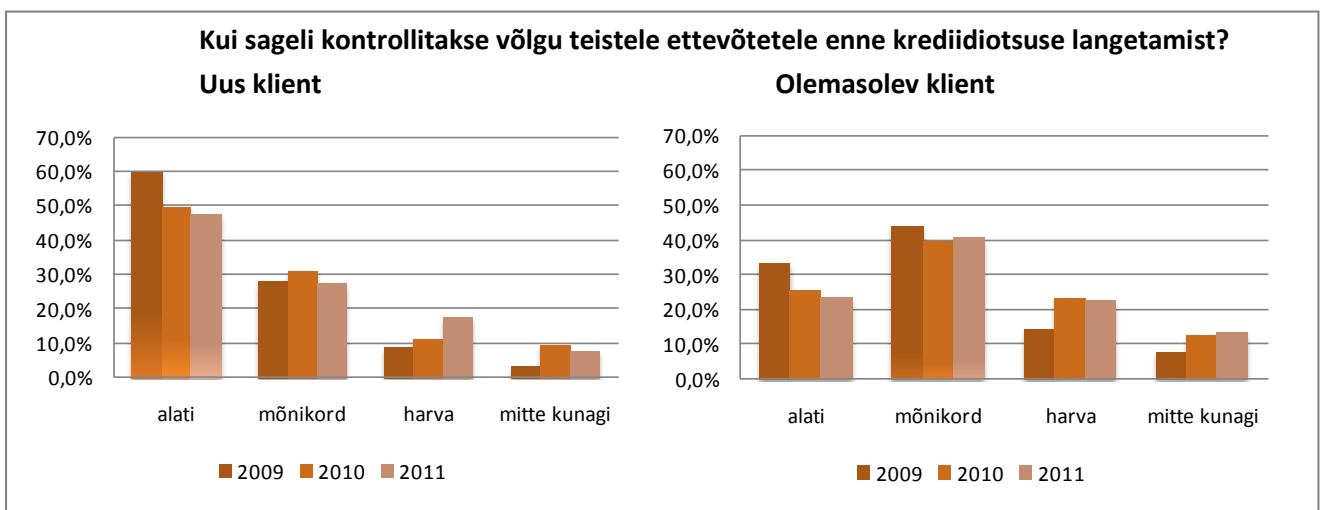
Joonis 8. Aastaruande kontrollimine enne krediidiotsuse tegemist, 2009-2011



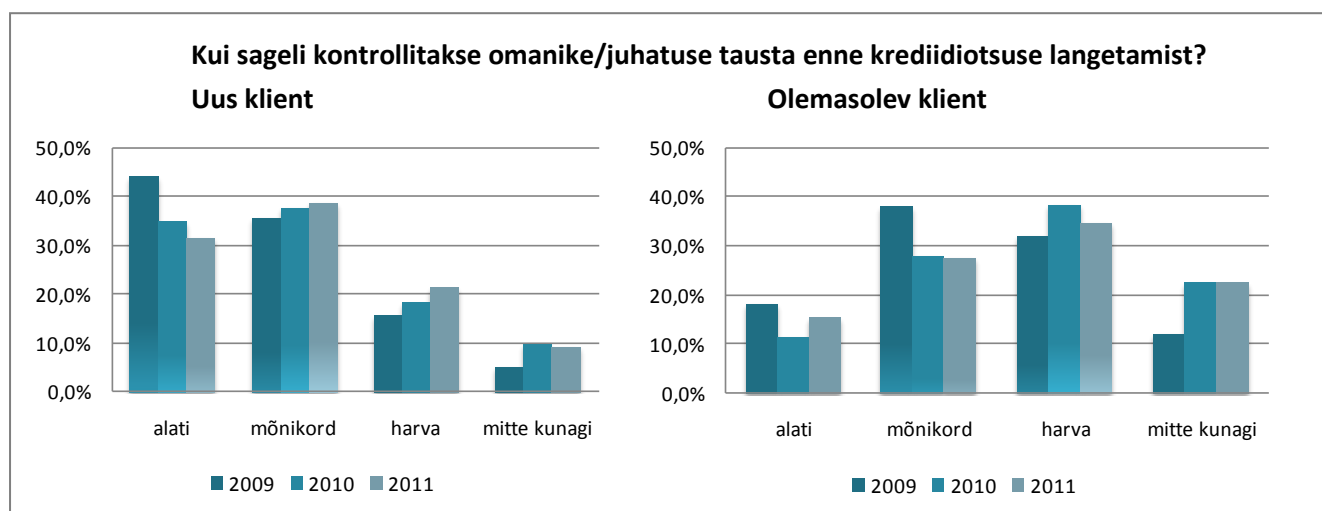
Joonis 9. Finantsnäitajate kontrollimine enne krediidiotsuse tegemist, 2009-2011



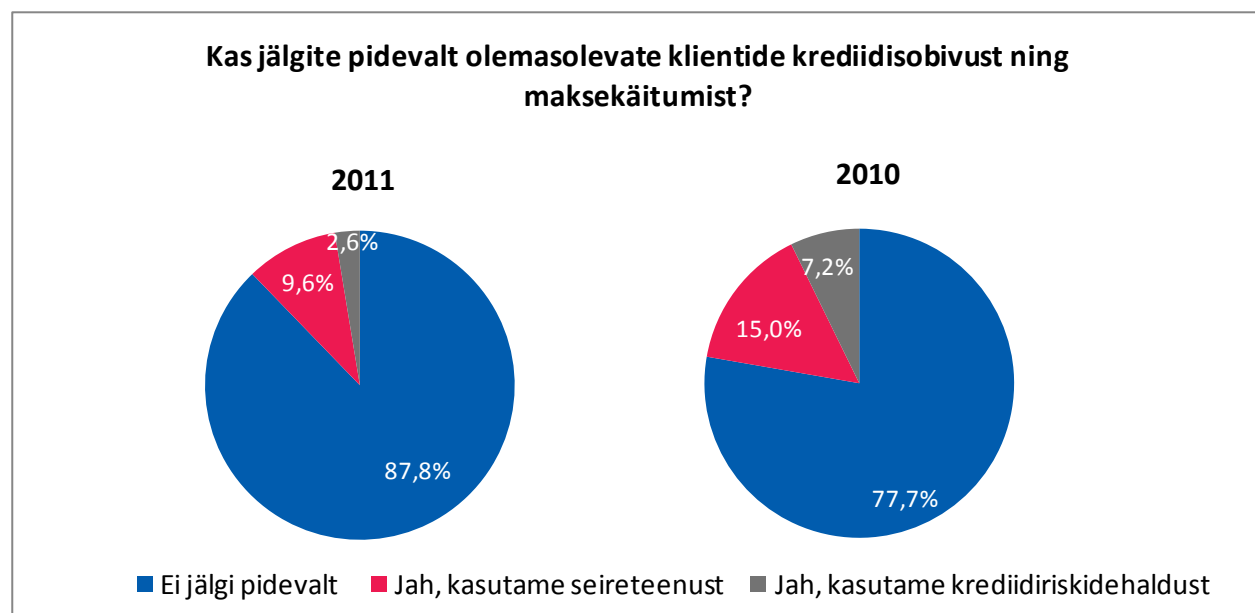
Joonis 10. Maksuvõlgade kontrollimine enne krediidiotsuse tegemist, 2009-2011



Joonis 11. Maksehäirete kontrollimine enne krediidiotsuse tegemist, 2009-2011

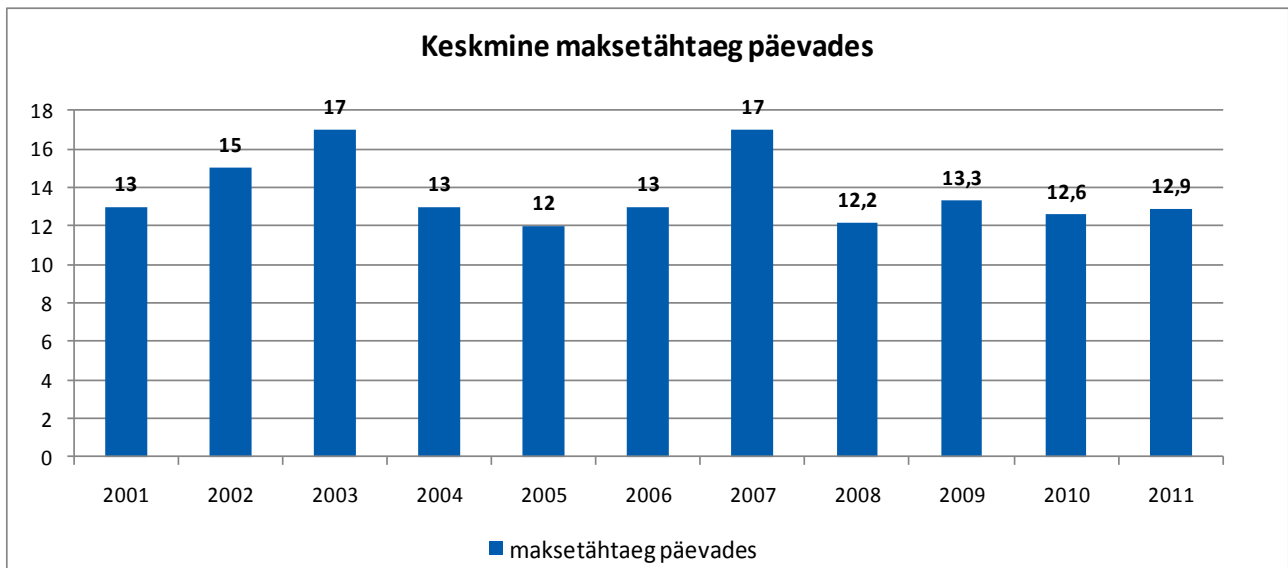


Joonis 12. Ettevõtte omanike/juhatuse tausta kontrollimine enne krediidiotsuse tegemist, 2009-2011

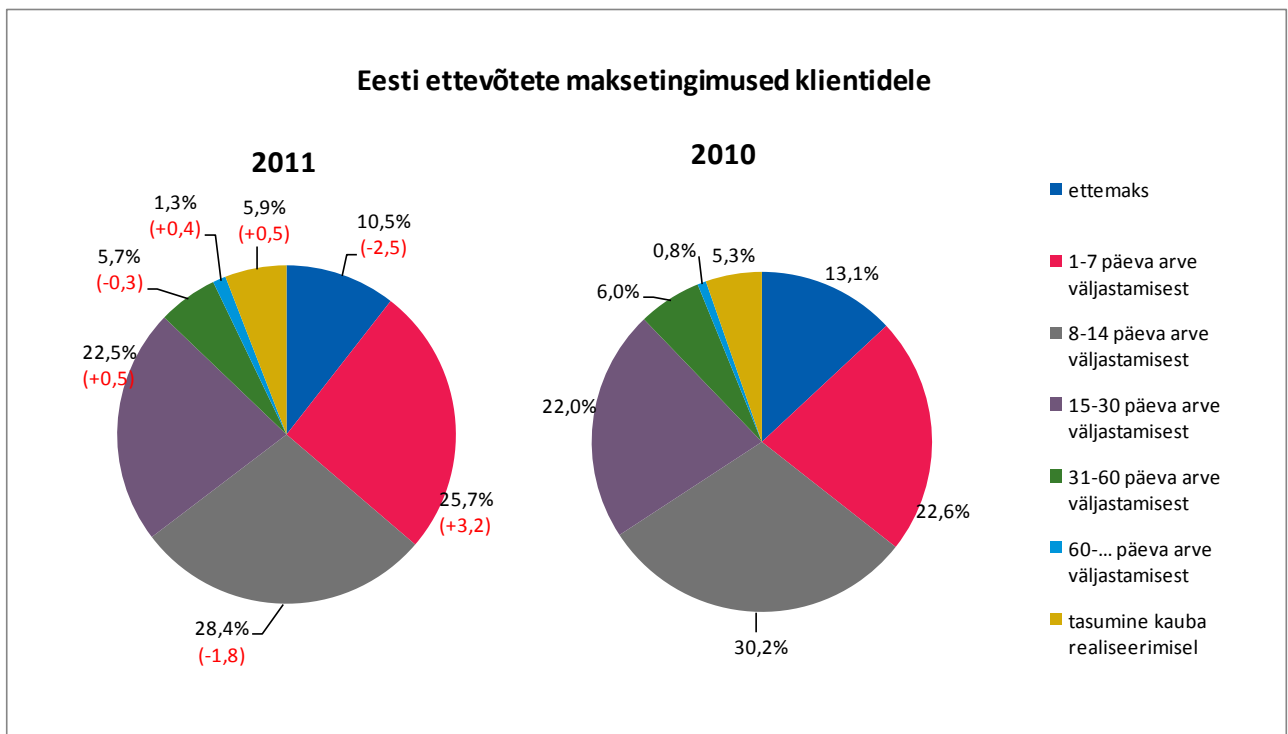


Joonis 13. Olemasolevate klientide krediidisobivuse jälgimine

## Krediidimüügi tingimused

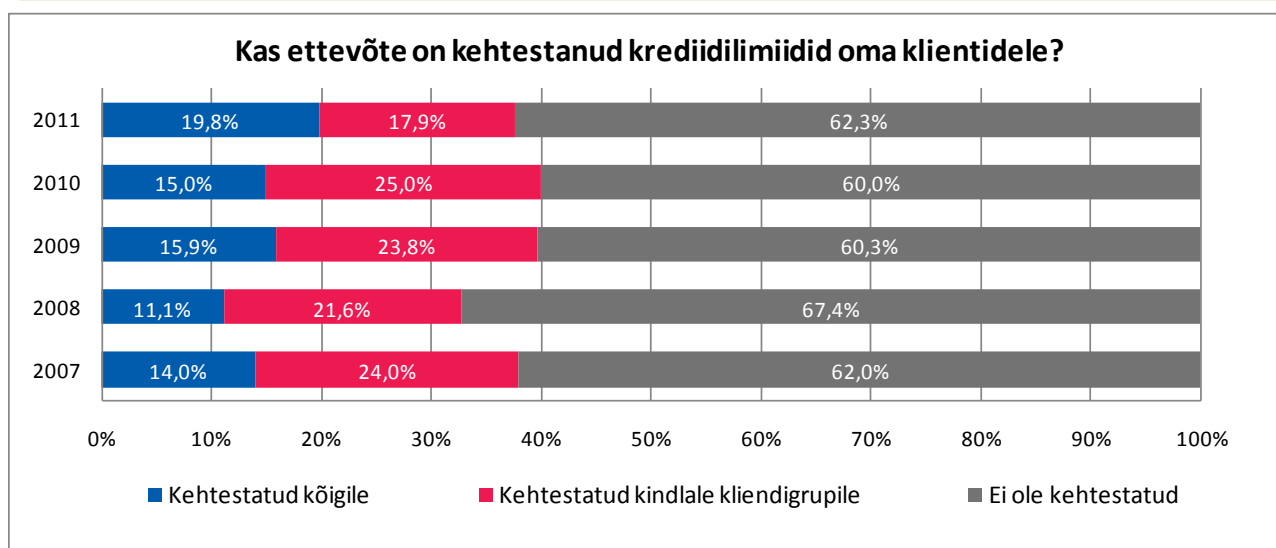


Joonis 14. Keskmine maksetähtaeg päevades, 2001-2011

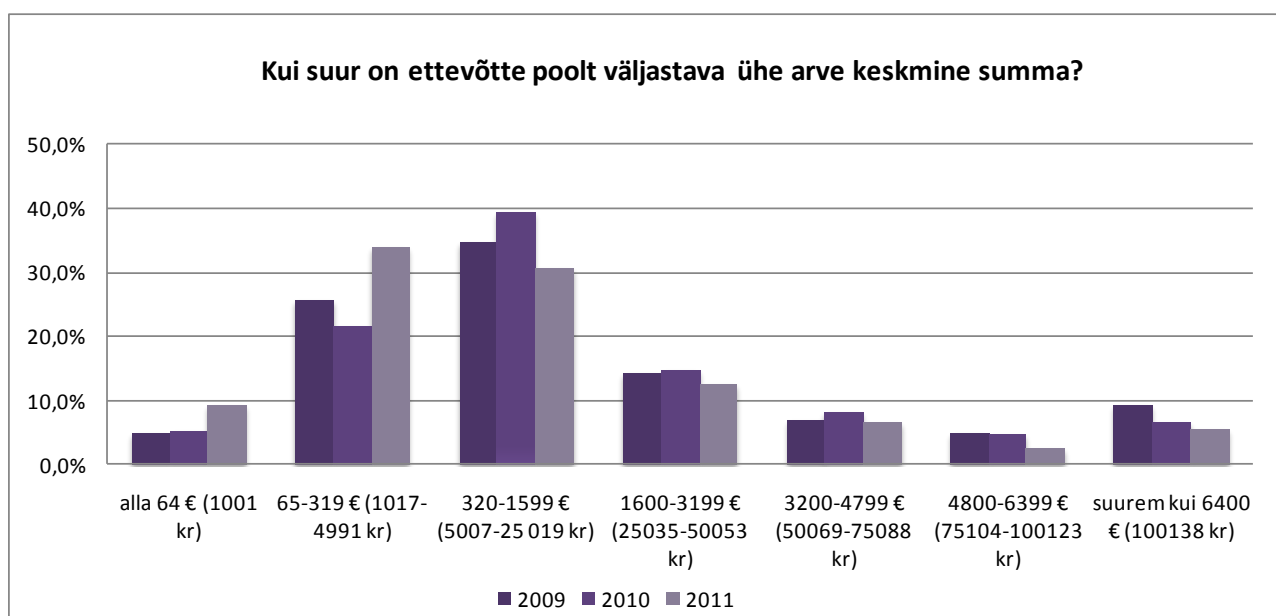


Joonis 15. Arvete jagunemine maksetähtaja järgi, 2010-2011



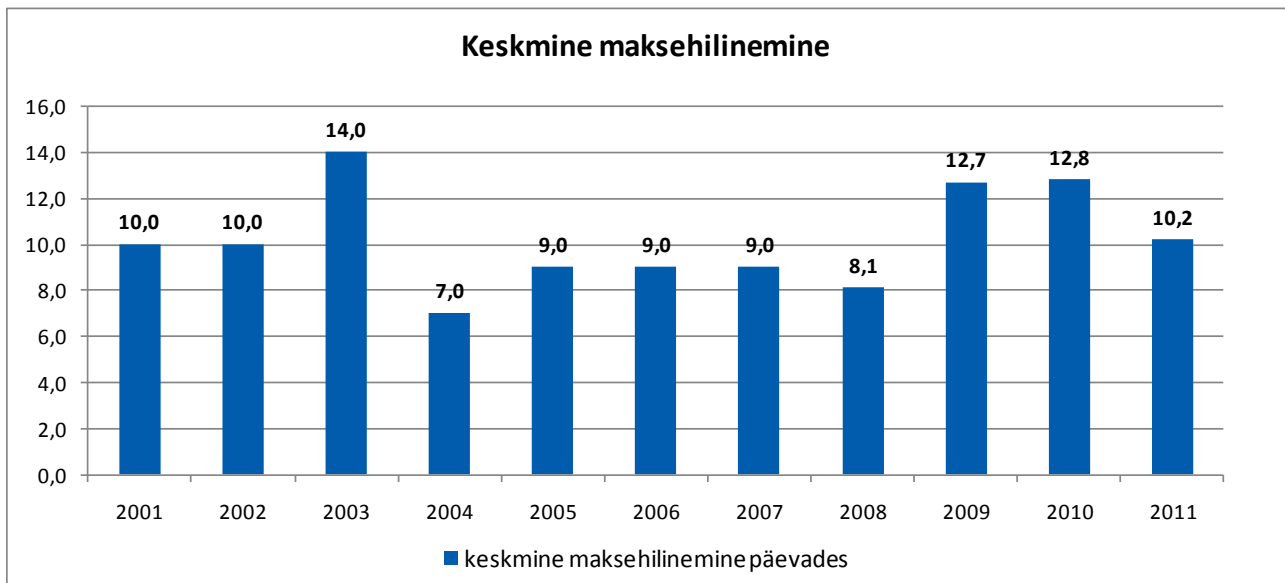


Joonis 16. Ettevõtete jagunemine krediidilimiitide kehtestamise järgi, 2007-2011

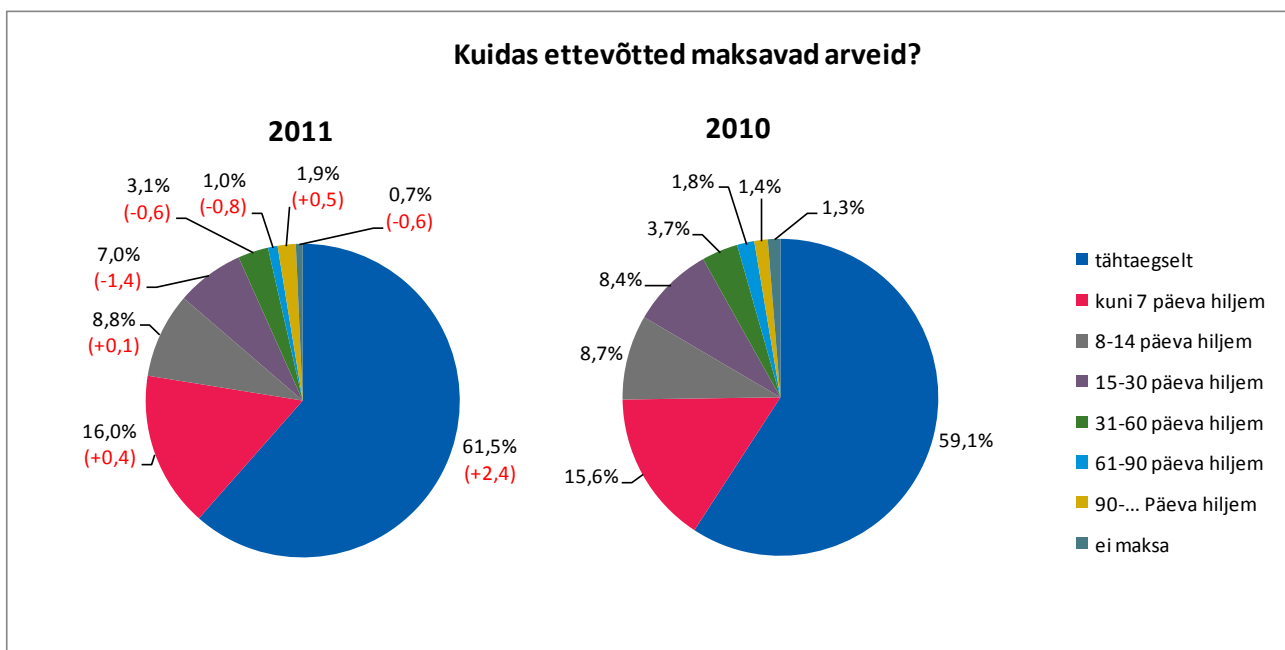


Joonis 17. Ettevõtete poolt väljastavate arvete keskmine summa, 2009-2011

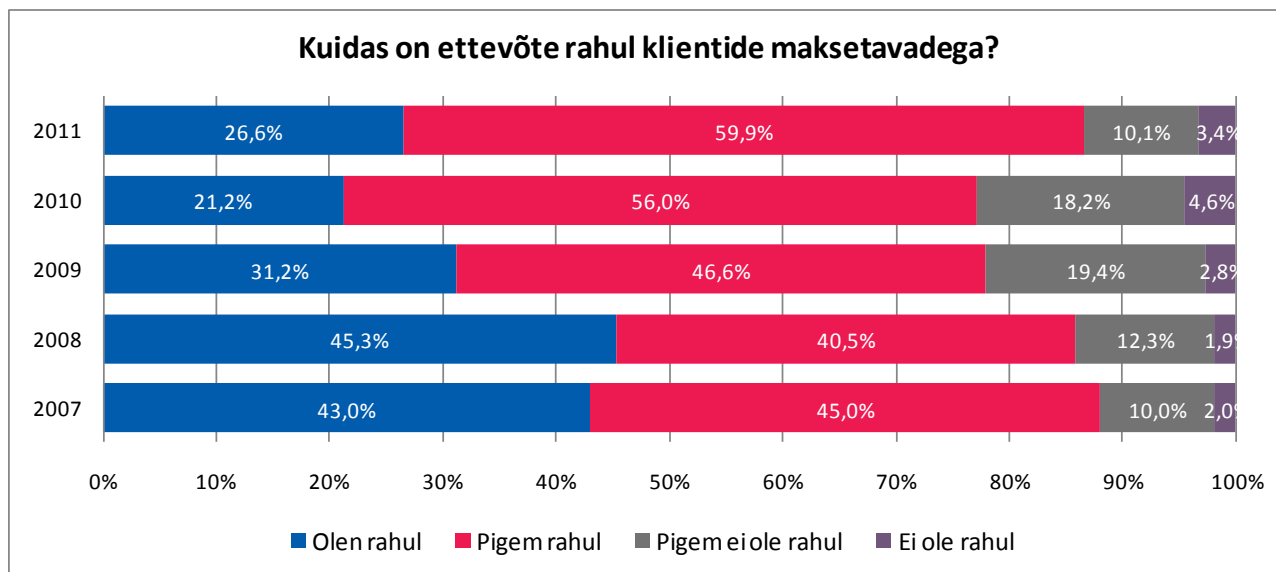
## Maksekäitumine



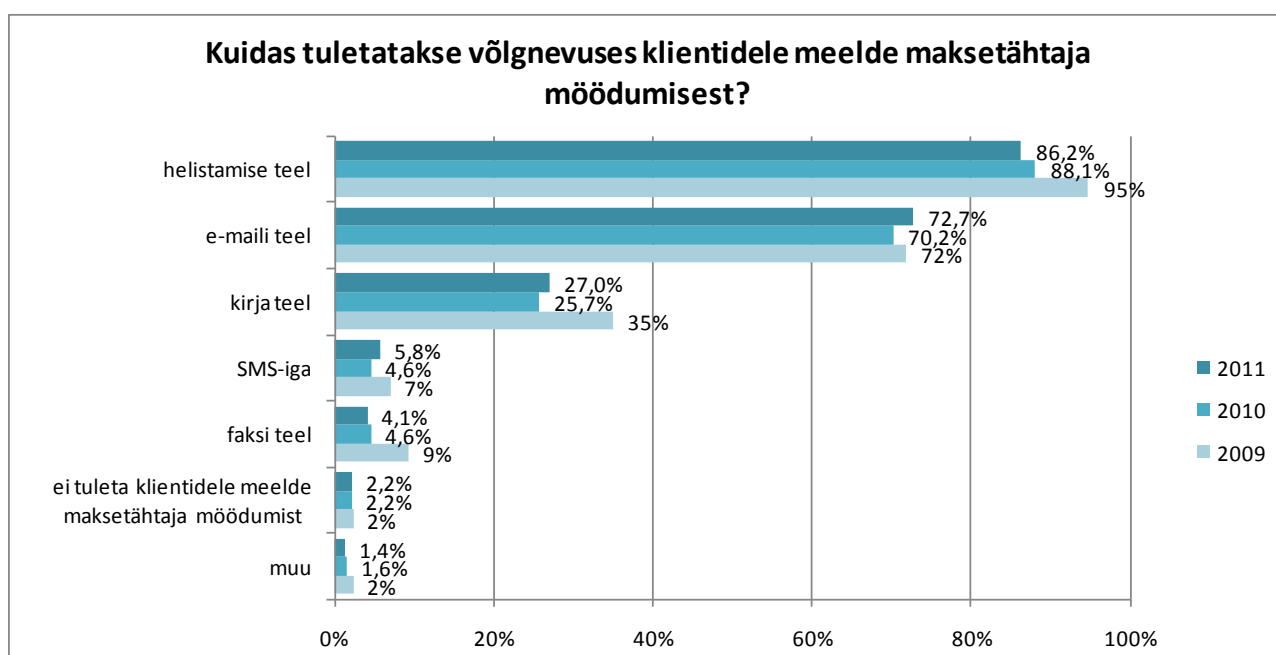
Joonis 18. Keskmine maksehiline päevades, 2001-2011



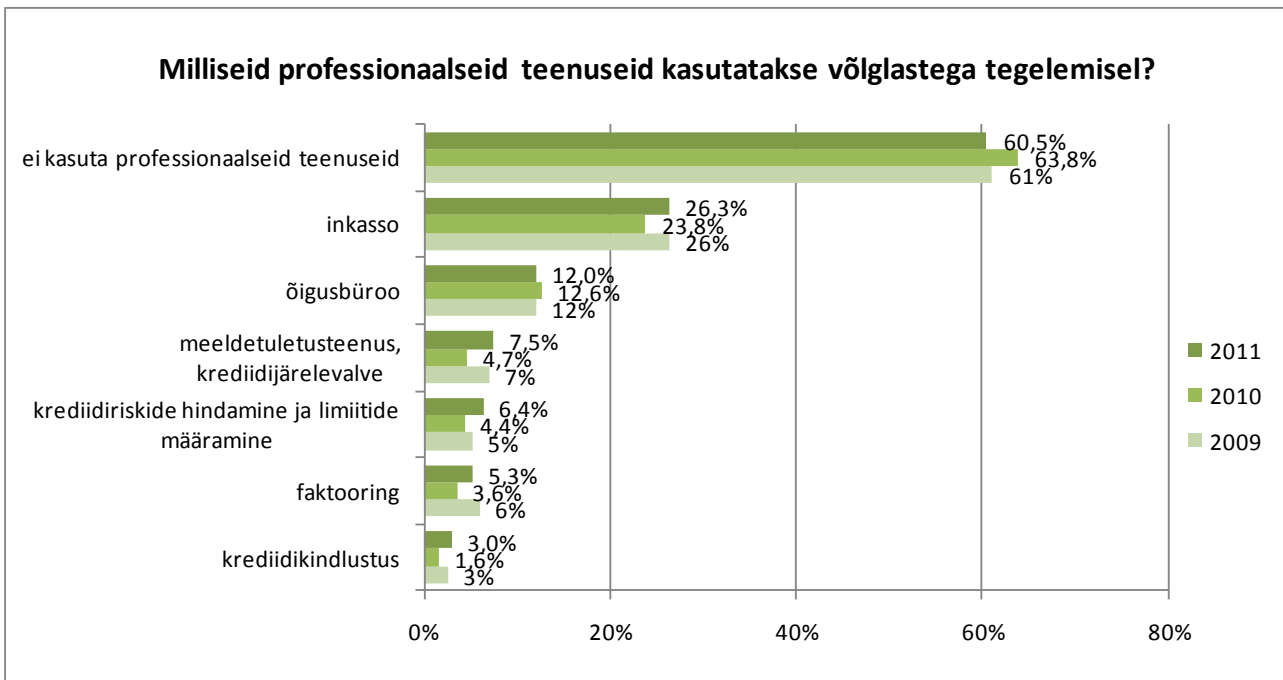
Joonis 19. Ettevõtete jagunemine maksekäitumise järgi, 2010-2011



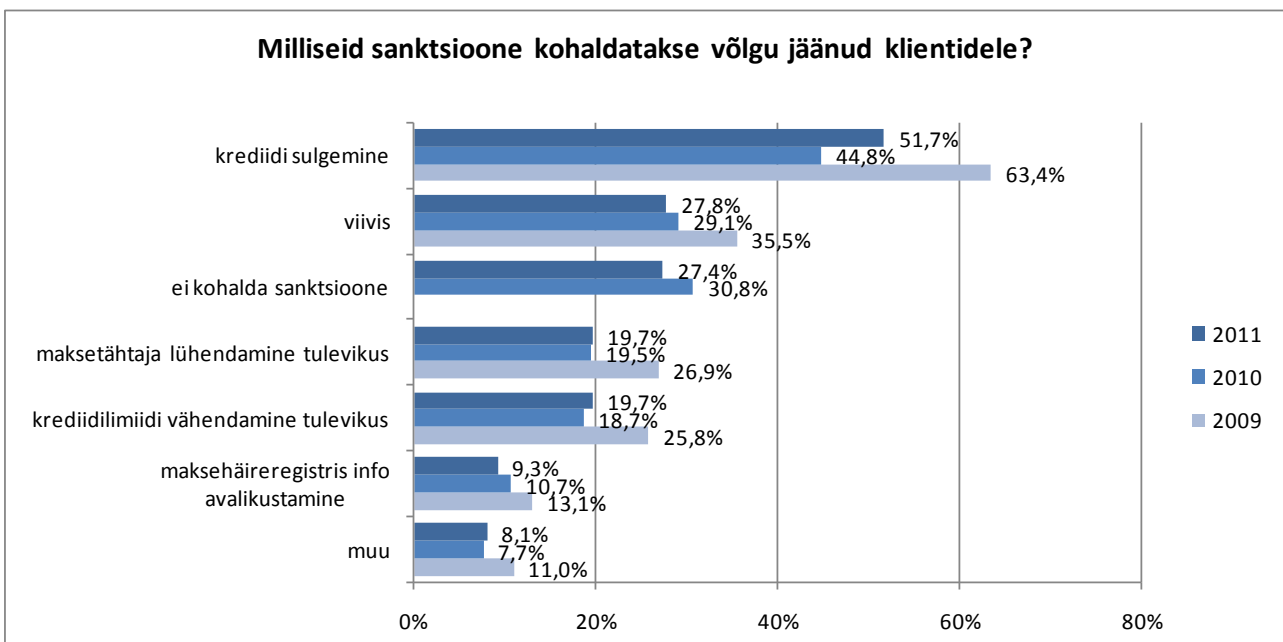
Joonis 20. Ettevõtete rahulolu klientide maksetavadega, 2007-2011



Joonis 21. Maksetähtajast möödumise teatamine, 2009-2011



Joonis 22. Professionaalsete teenuste kasutamine võlglastega tegelemisel, 2009-2011



Joonis 23. Sanktsioonide kohaldamine võlgu jäänud klientidele, 2009-2011