

Mis on pettus ja kas pettust saab vältida?

Alar Jäger
Jaan Kurvet

Mis on krediidipettus?

Krediidipettus on ettekavatsetud tegevus, kus krediiditaotleja teadlikult ei asu tasuma lepinguga võetud kohustusi

NB! Peab tõestama, et krediiditaotlejal oli vastav tahe juba krediidilepingu sõlmimise hetkel

Kuidas pettusi märgatakse?

- Kreditorid
 - Maksmata arvete kaudu
- Krediidiinfo
 - Klientide tagasiside kaudu
 - Faktiinfot kasutavad kliendid loodavad Google ja võlgade peale
 - Krediidihinnanguid kasutavad kliendid loodavad hea krediidihinnangu peale

Kelle arve on tasumata?

- Likviidsusprobleemid (nõrk reiting)
- Teadlikud viivitajad (pigem hea reiting)
- Kreditori siseprobleemid
- Petturid

Σ

Petturite jagunemine

Pettur soovib reeglina hankida väga likviidset kaupa – sularaha, kütus, „vidinad“ jne
Räägime ainult nendest isikutest, kelle krediidi hinnang on positiivne.

Jagunemine:

- Modifitseeritud identiteediga isikud, nn „mustad“ petturid
- Modifitseerimata identiteediga isikud, nn „valged“ petturid
- Muud petturid

Petturite jagunemine

- Mustad petturid
 - Pettur otsib variisikuid ja ettevõtteid, keda ära kasutada. Otsitava taust peab olema usaldusväärne
 - Modifitseeritud identiteediga ettevõtte viib pettused läbi väga lühikese aja jooksul – krediititaotluste hüppeline kasv lühikese ajaperioodi jooksul
 - Aadressid, emailid ja isikud on korduvad (lühiajaliselt)

Petturite jagunemine

- Valged petturid
 - Statistiline pettus, eesmärk on nõrk tarnija sundida nõudest loobuma
 - Pankrot
- Muud petturid
 - Kaug-autentimise pettused
 - „Psühholoogilised pettused“

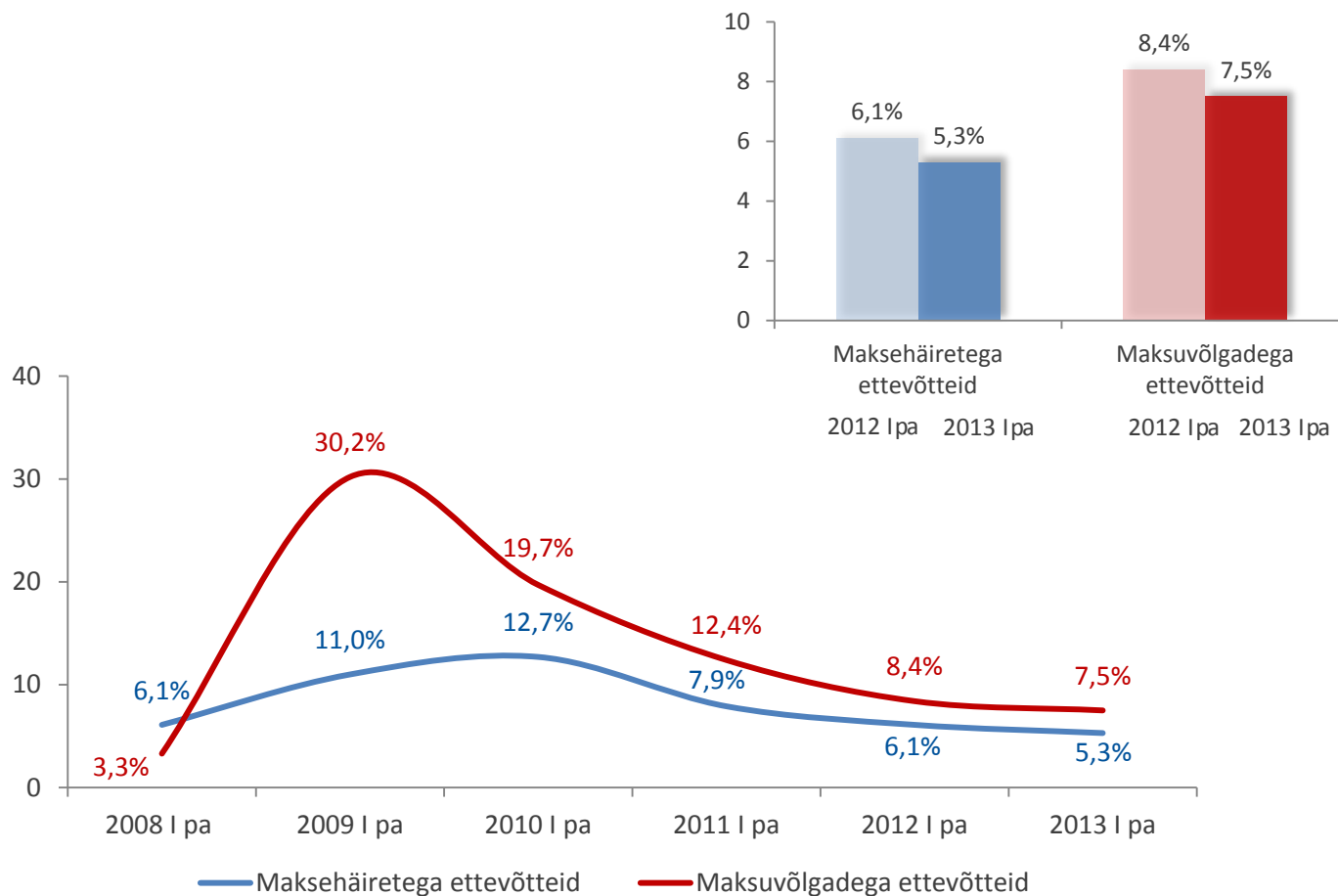
Kuidas pettuseid vältida?

- Korrastatud dokumentide haldus
- Volitatud isikute haldus
- NB Agressiivne turundusstrateegia tingib alati petturite tähelepanu
- Kasutage kompleksset **krediidihinnangut**

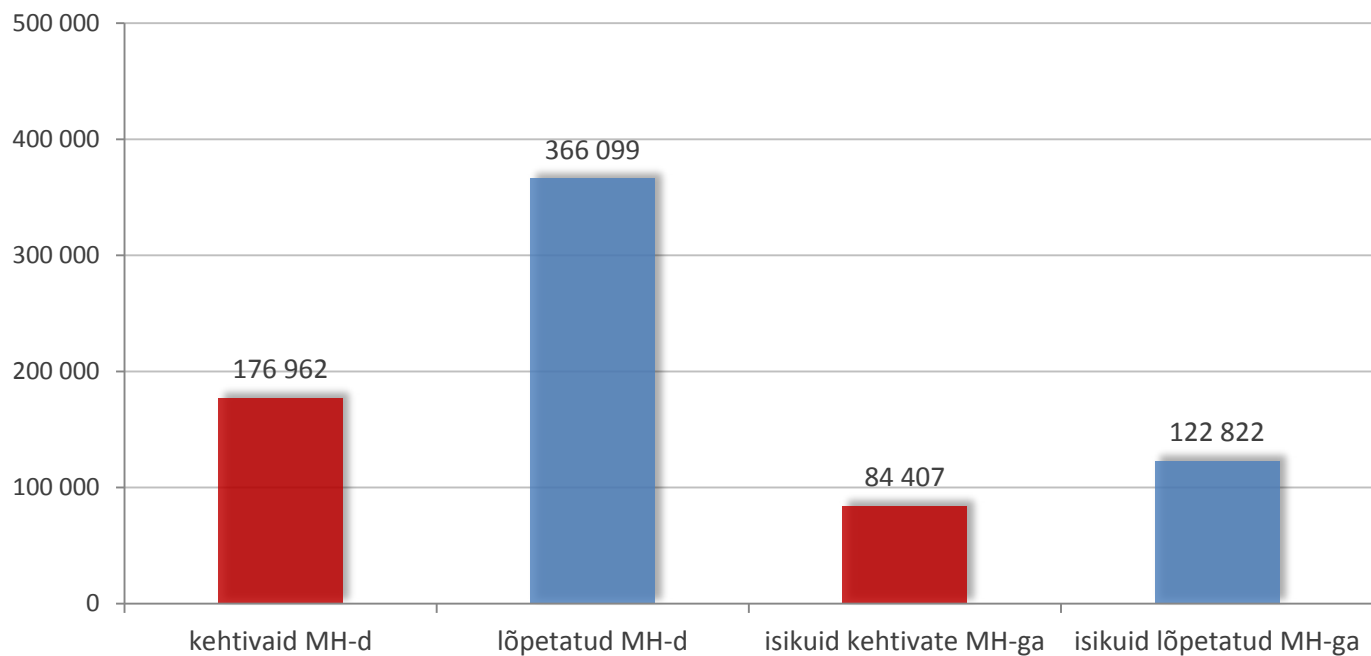
Maksehäireregister

- Kui kõik üheskoos sisestame võlgnike maksehäireregistrisse, siis jääb petturi tee lühikeseks
- Üksteise võlgnikele müümine ei ole ühelegi ettevõttele kasulik.

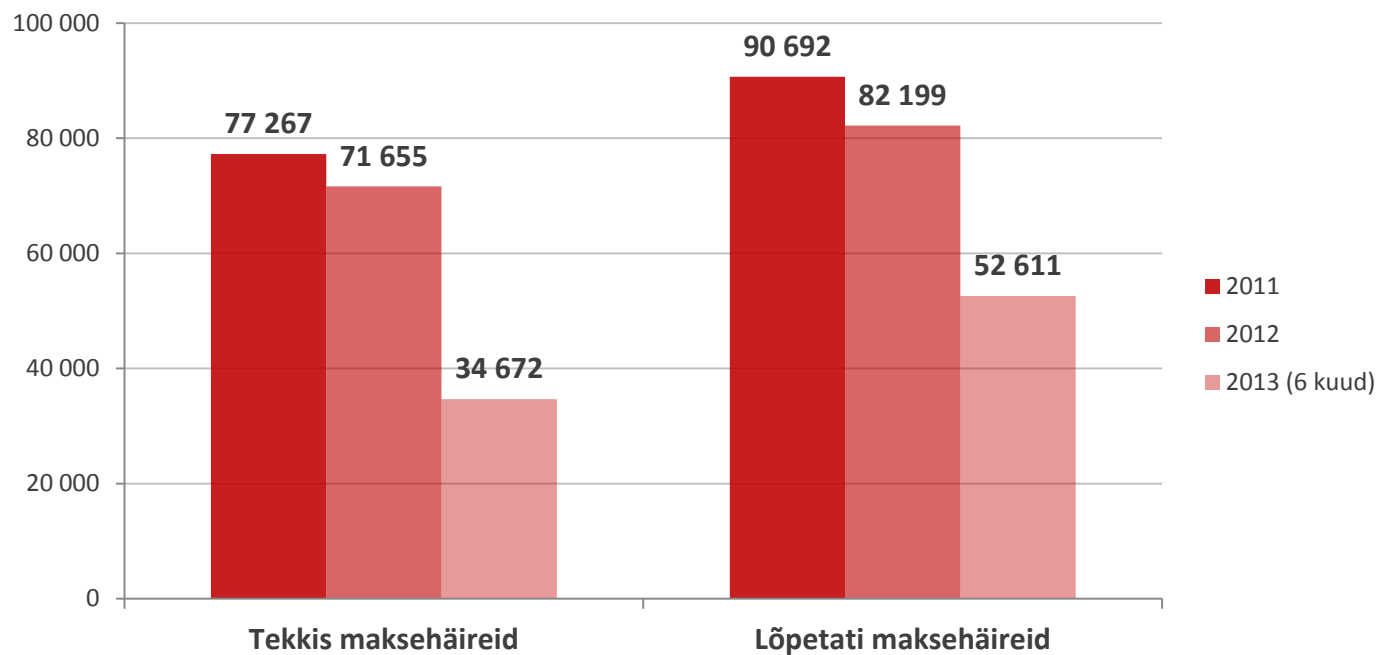
Ettevõtete maksehäired



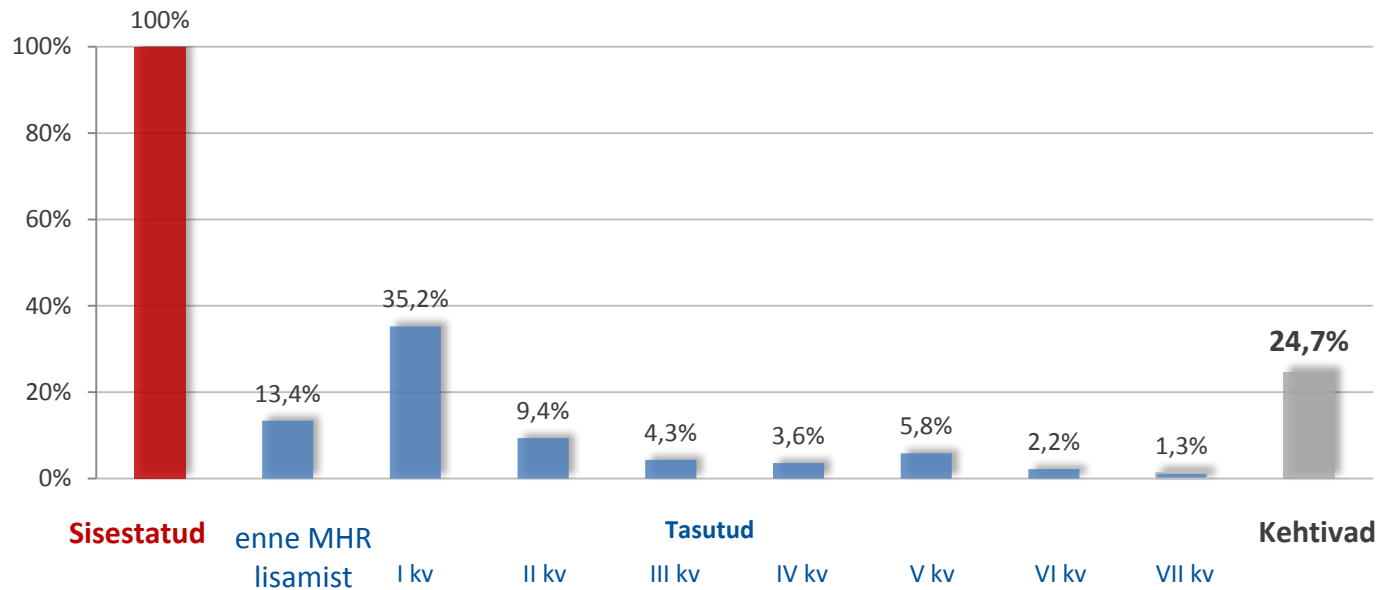
Eraisikute maksehäired hetkel



Eraisikute maksehäirete dünaamika



Maksehäireregistrisse sisestatud võlanõuete laekumine



Ettevõtete krediidiotsused

- Pettureid on võimalik avastada ja nende vastu saab võidelda
- Kompleksne krediidiotsus välistab paljud pettused

Ettevõtete krediidiotsused

Sisendid

viimase 3 aasta

Majandusaasta aruanded

VÕLAINFO

Maksehäireregister

Maksuvõlad

20 AASTAT KOGEMUST

3 TERABITTI INFORMATSIOONI

Krediidiinfo

Experian

PETTUSTE FILTER

Seotud isikute maksehäired

ETTEVÕTLUSINFO

Eraisikute ettevõtlusseosed

Ametlikud Teadaanded

Ettevõtete krediidiotsused

Professionaalne kretinism suunab nägema tuttavat informatsiooni

Arengu tegurid



müügitulu muut
põhikapitali muut
ärikasumi muut
kohustuste osakaalu muut
maksevalmiduse kordaja muut
võlakordaja muut
puhasrentaabluse muut

Usaldusväärsus



ettevõtte vanus
müügitulu suurus
varade suurus
omakapitali suurus
põhikapitali suurus
ärirentaablus

Maksekombed



võlad Maksu- ja Tolliametile
esitamata deklaratsioonid
tarnijate hinnangud
maksehäired
juhatuse liikmete maksekombed
juhatuse firmade maksekombed

Finantsnäitajad



maksevõime kordaja
likviidsuskordaja
maksevalmiduse kordaja
raha laekumise välde
võlakordaja
käibe puhasrentaablus
aktivate rentaablus

Ettevõtlusinfo



pettuste teated
meediakajastus
Ametlikud Teadaanded
juhatuse liikmes
juhatuse firmad

Ettevõtete krediidiotsused

Krediidihinnangud

Ettevõtted **krediidisoovituse** alusel



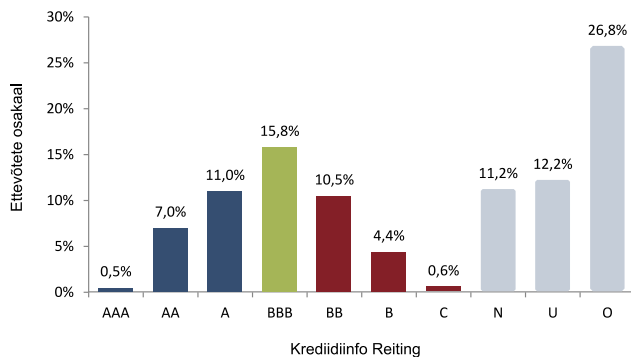
Krediidilimiidi arvutuskäik

Krediidilimiit

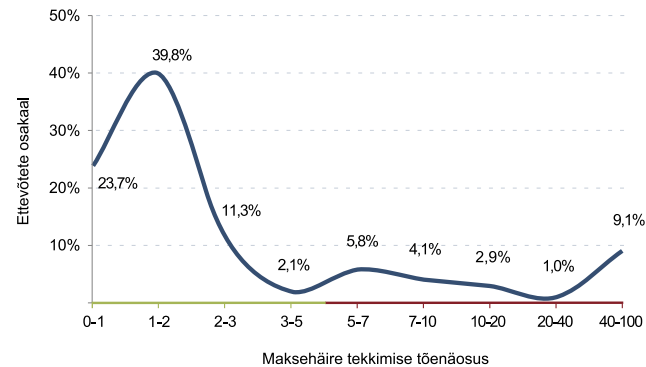
$$? \left(\frac{\text{müügitulu} / 12}{\text{omakapital} / 2} \right)$$

risk

Ettevõtted Krediidiinfo **reitingu** alusel



Ettevõtted **maksehäire tõenäosuse** alusel



Ettevõtete krediidiotsused

Müügimeeskonnale

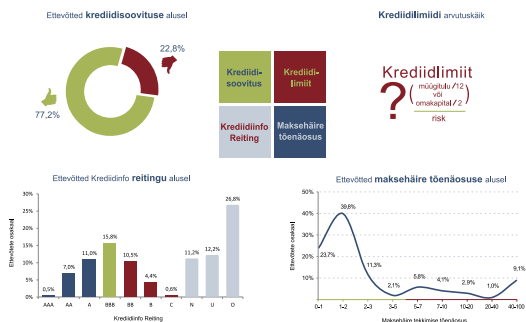
Kas müüa või mitte

Finantsosakonnale

Kui suur osa rahast jääb aasta lõpuks võlgnike kätte

Turundusosakonnale

Peale- ja ristimüük



Pettuste filter krediidihinnangu mudelis

- Seirame suurt päringute arvu suurenemist
- Seirame juhatuse muutusi ja sulgeme eelnevate pettuste seose korral krediidid