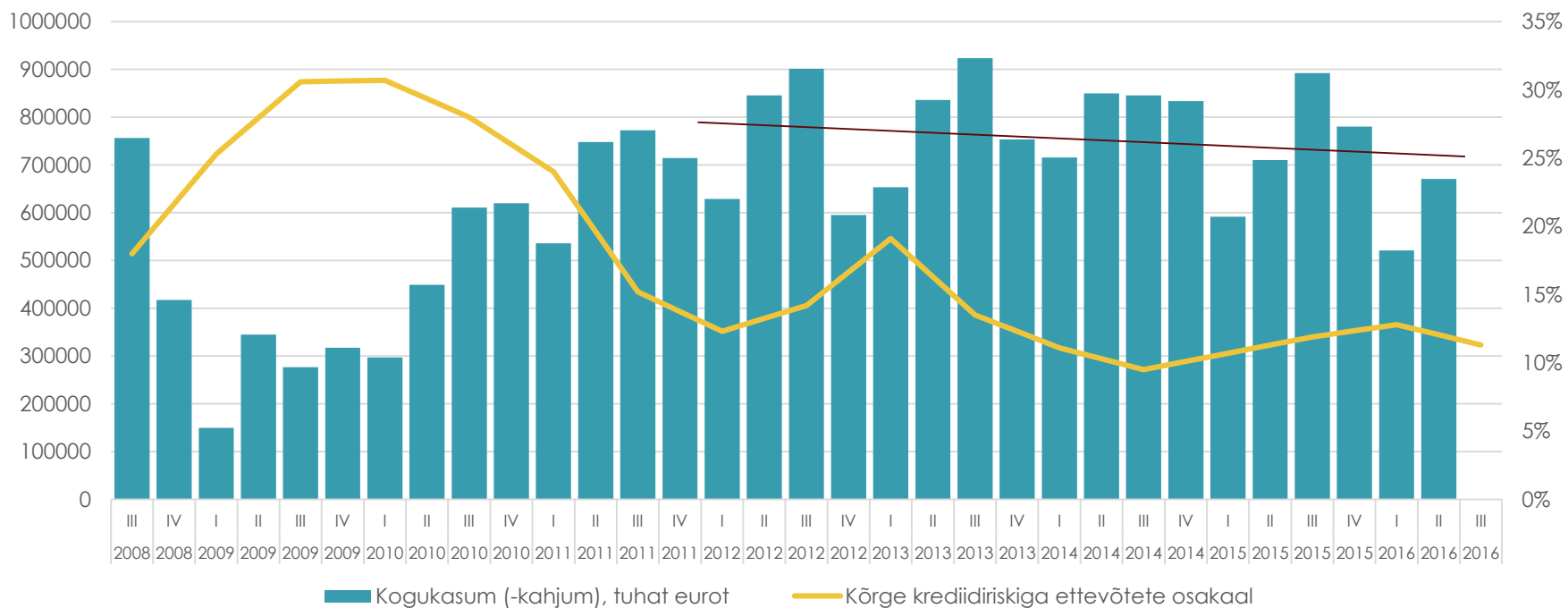


Uued ärimudelid -
uued riskid.
Kas oleme selleks
valmis?

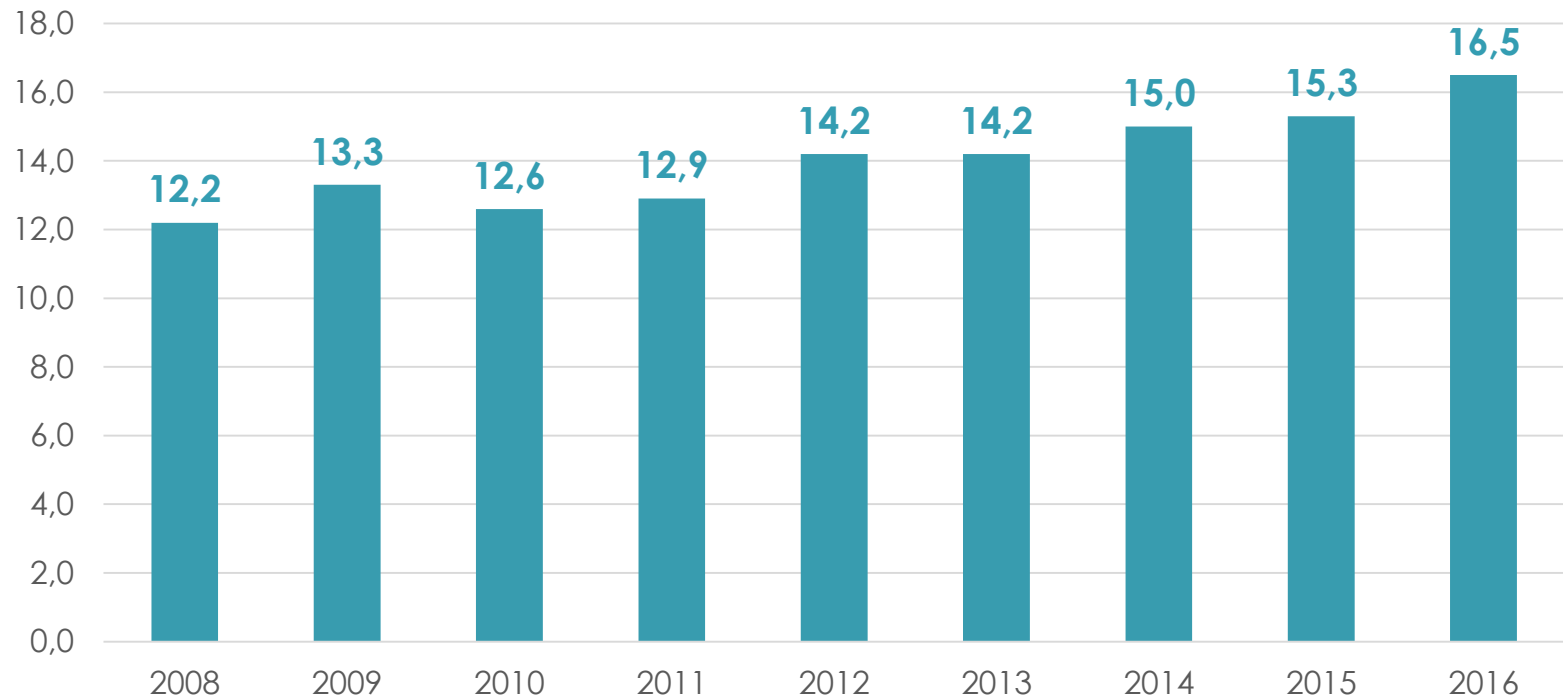
ALAR JÄGER

Ettevõtete kasumite ja kõrge riskiga ettevõtete dünaamika, 2008 - 2016



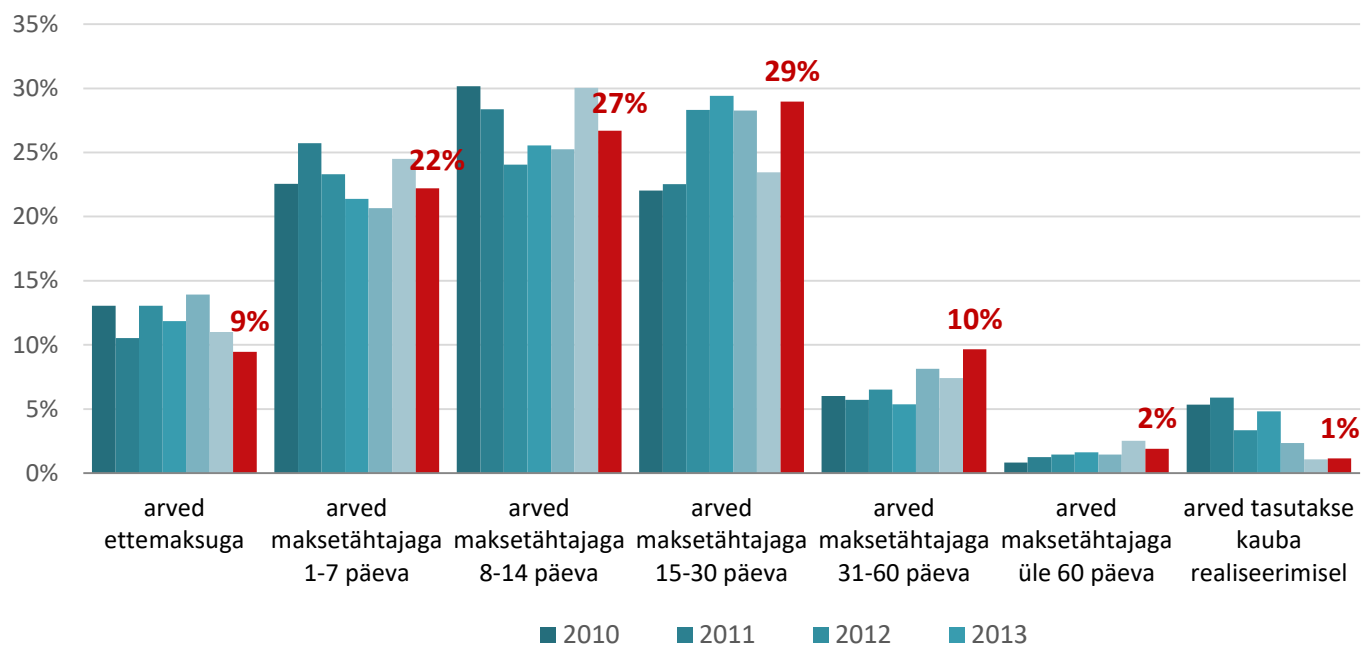
Keskmine maksetähtaeg päevades, 2008-2016

Allikas: Krediidiinfo „Krediidipoliitika uuring“



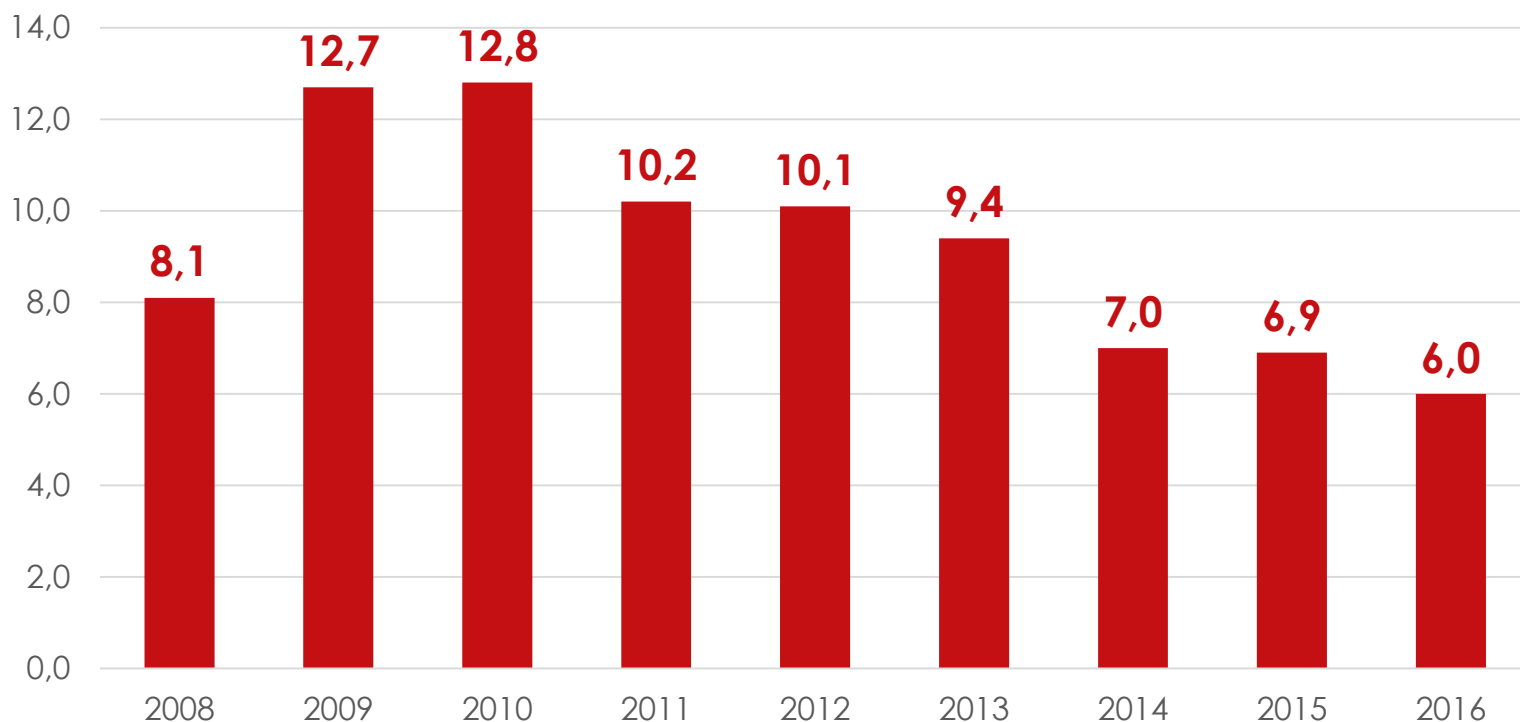
Ettevõtete maksetähtajad klientidele, 2010-2016

Allikas: Krediidiinfo „Krediidipoliitika uuring“



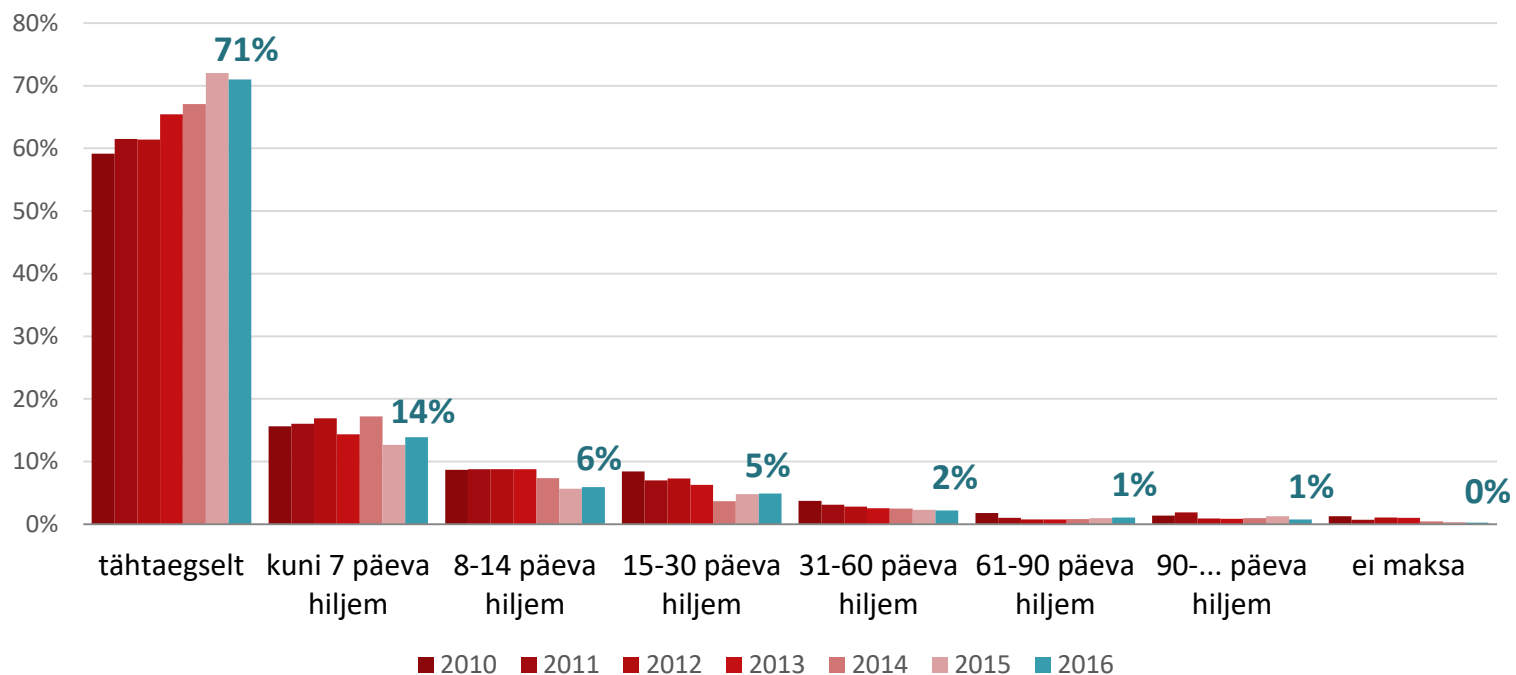
Keskmine maksehilinemine päevades, 2008-2016

Allikas: Krediidiinfo „Krediidipoliitika uuring“



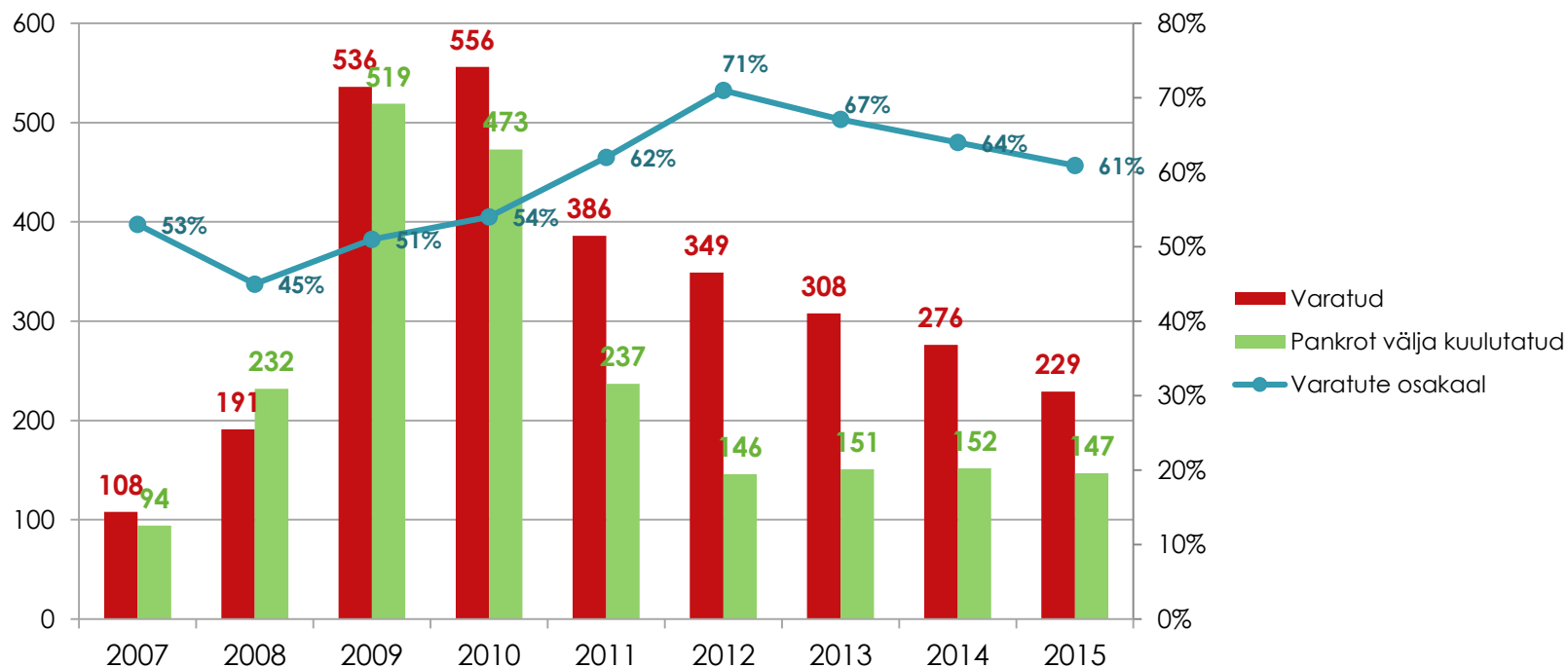
Ettevõtete maksehilinemine, 2010-2016

Allikas: Krediidiinfo „Krediidipoliitika uuring“



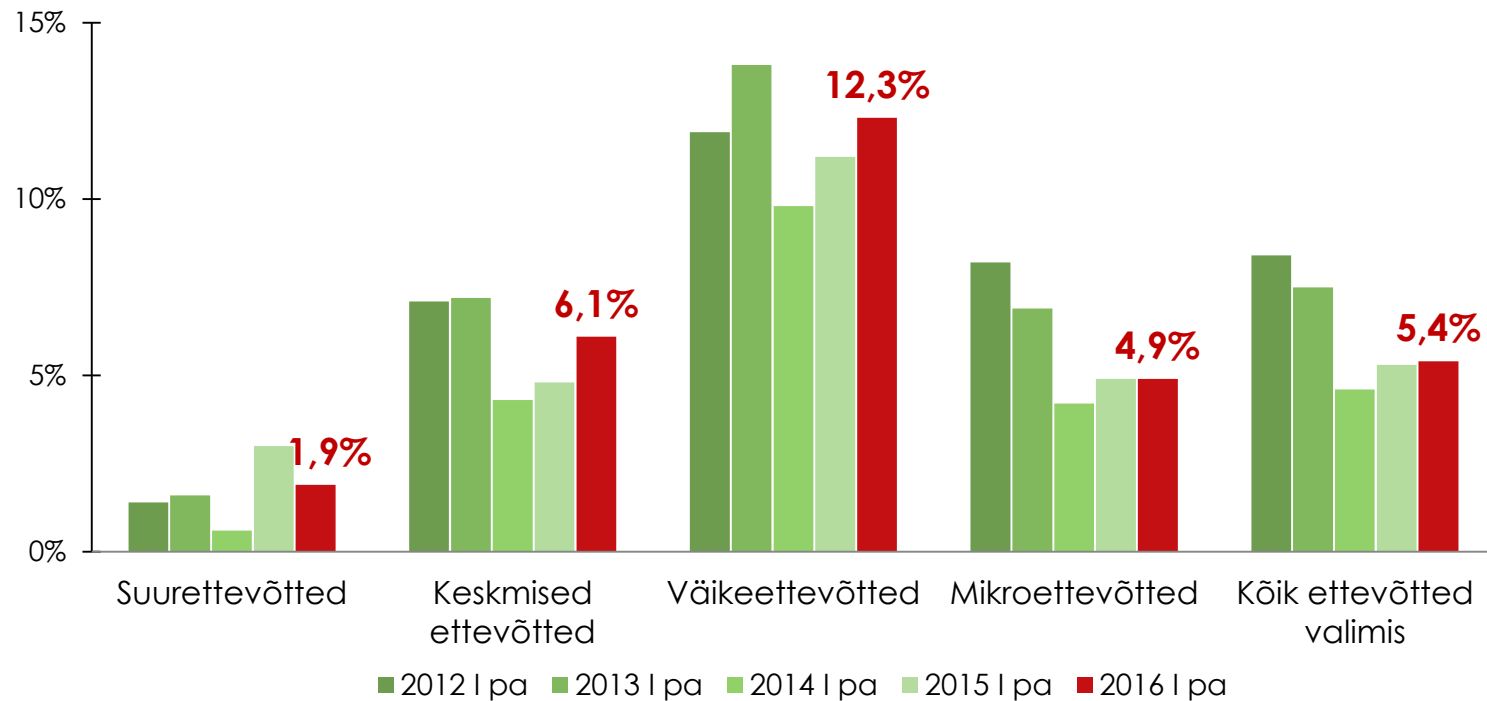
Pankrotid Eestis, 2007-2015

Allikas: Krediidiinfo „Pankrotiuuring“



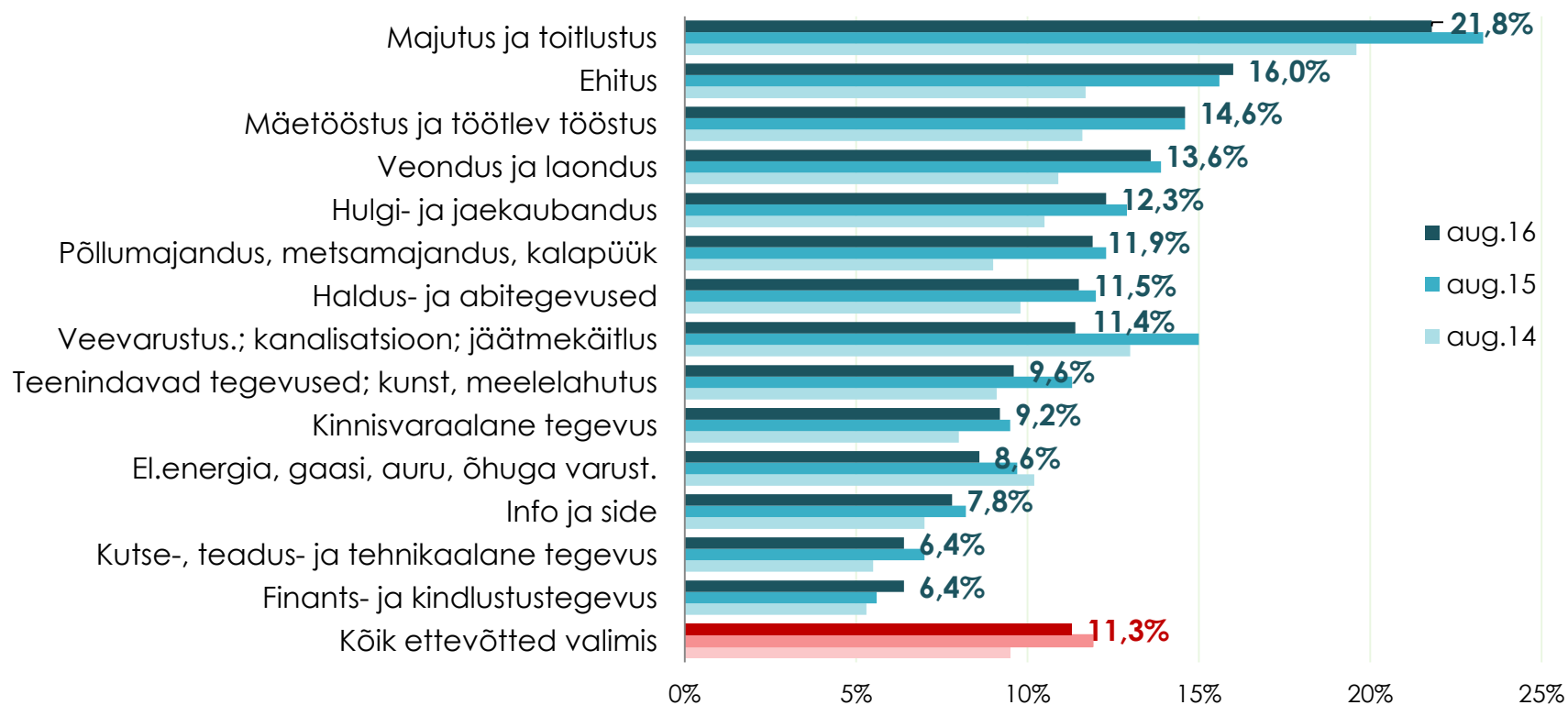
Maksuvõlgadega ettevõtete osakaal suurusgrupis, 2012-2016

Allikas: Krediidiinfo „Ettevõtete maksekäitumise uuring“



Kõrge krediidiriskiga ettevõtete osakaal tegevusalades, 2014-2016

Allikas: Krediidiinfo „Ettevõtete maksekäitumise uuring“



Kokkuvõte 2017 aastaks

- Ettevõtted on sunnitud muutma oma ärimudelit
 - Ärimudelite muutmine on alati seotud krediidiriski kasvuga
 - Pikeneb raha laekumise aeg (maksetähtajad + hilinemised)
 - Krediidiotsuse langetamine eeldab üha täpsemat ennustamisoskust
-