



Eesti ettevõtete krediidipoliitika turu-uuring 2015

Krediidiinfo AS

17.02.2015

Kokkuvõte

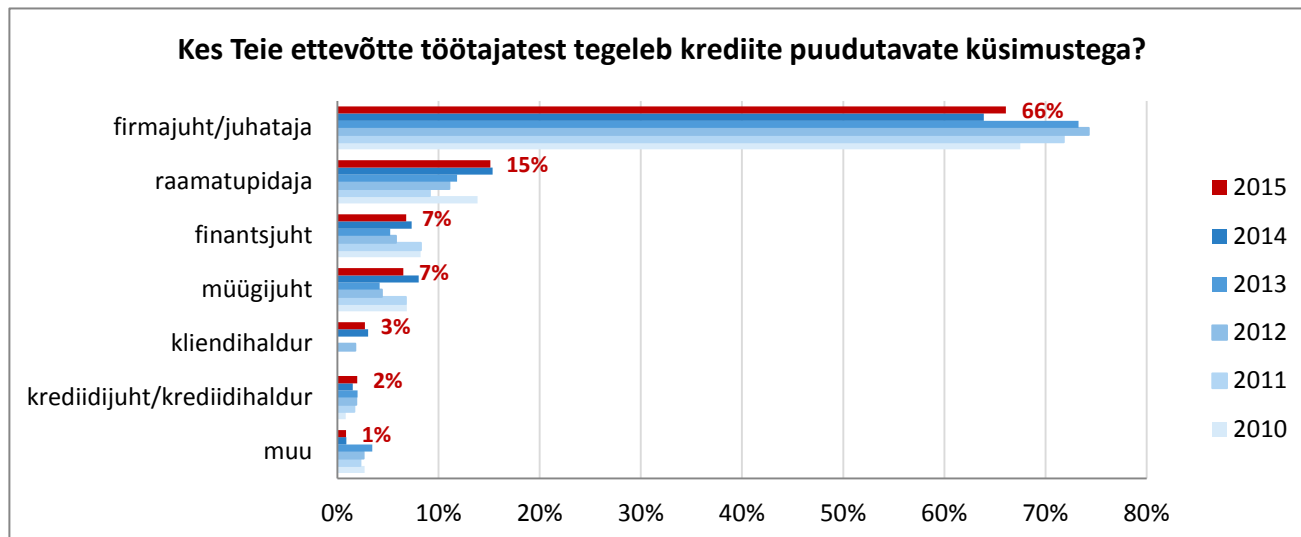
- Krediidipoliitika turu-uuring viidi läbi ajavahemikul 03.-06.02.2015
- Valimisse valiti juhuvaliku teel 10000 Eestis registreeritud ja tegutsevat ettevõtet

Tulemustest selgub, et:

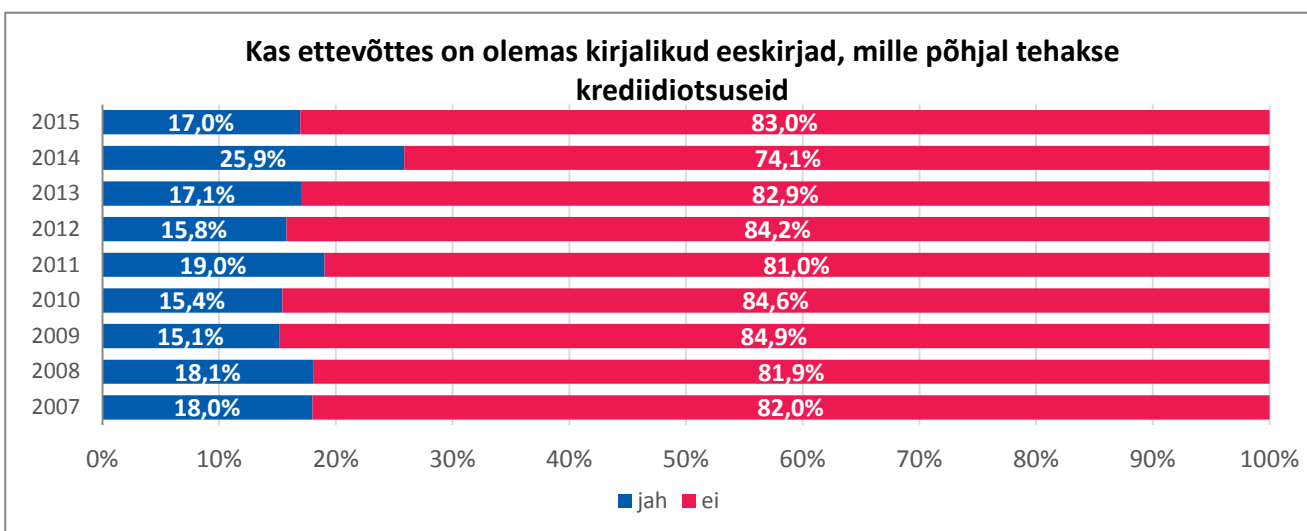
- 88,1% ettevõtetest uurib klientide tausta enne krediidiotsuse tegemist, mis on viimase 4 aasta kõrgeim näitaja. Samal ajal taustauuringu kvaliteet langeb - piirduakse vaid maksuvõlgnevuste ja maksehäirete (võlgnevused teistele ettevõtetele)uurimisega.
- Tähtaegselt tasutud arvete osakaal on aasta-aastalt suurenenud ning moodustab rekordiliselt 72 protsenti kõikidest väljasaadetud arvetest.
- Eesti keskmine maksetähtaeg on pikenenud 15,3 päevale.
- Eesti keskmine maksehilinemine on vaid 6,9 päeva.
- Ligi kolmandik ettevõtetest langetab krediidiotsuse mõne minuti jooksul.
- Suur osa Eesti ettevõtetest (92%) on üldiselt rahul oma klientide maksekäitumisega.
- Eesti firmades tegelevad krediidiküsimustega peamiselt juhid (66%).
- Uue kliendi krediteerimisel kontrollib alati võlgnevusi riigile kolmveerand Eesti ettevõtetest ja võlgnevusi teistele ettevõtetele (Maksehäireregistrist) 53% vastanutest. Olemasolevate klientide puhul on vastavad näitajad vastavalt 31% ja 23%
- Finantsnäitajatest peetakse krediidiotsuse tegemisel olulisemateks võlgu tarnijatele (92%) ja ostjatelt laekumata arveid (77%).
- Professionaalsete krediidualaste teenuste kasutamine on enim vähenenud õigusabi (-14%) ja inkassoteenuste osas (-13%). Suurenenud on meeldetuletusteenuse ja krediidijärelvalve kasutamine.
- Võlgnevusi tuletatakse meelde valdavalt e-kirja (87%) ja helistamise abil (77%). Aasta-aastalt on suurenenud SMS-ide saatmine, seda kasutab 8,4% ettevõtetest.
- Võlgu jäänud klientide puhul rakendab 45% vastanutest krediidi sulgemist. Ligi kolmandik ettevõtetest sanktsioone ei rakenda ning see näitaja on võrreldes möödunud aastaga 7 protsendipunkti võrra suurenenud.

Tulemused

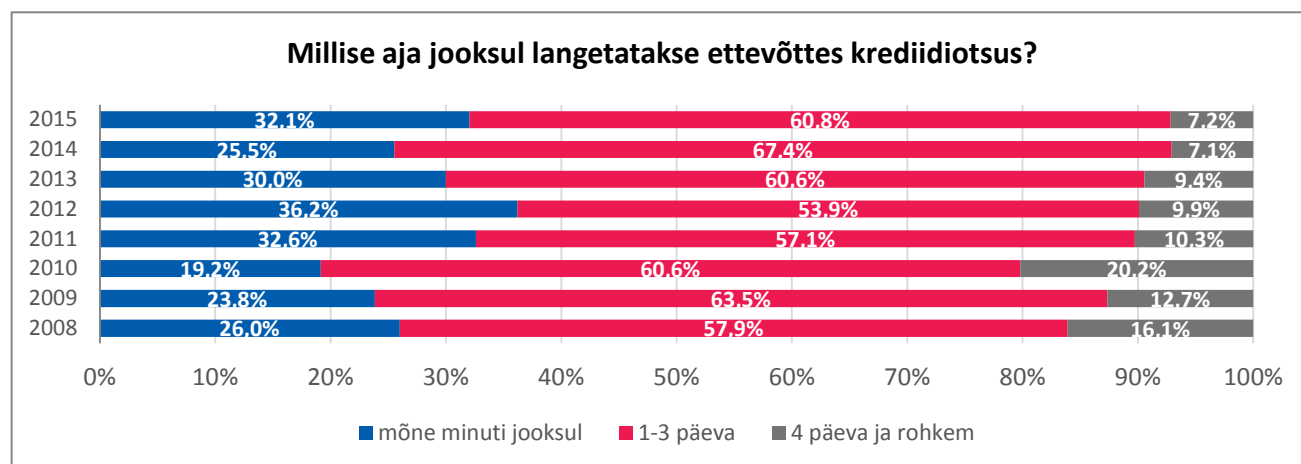
Krediidiosakonna juhtimine



Joonis 1. Krediidiküsimustega tegelevate töötajate jagunemine Eesti ettevõtetes, 2010-2015

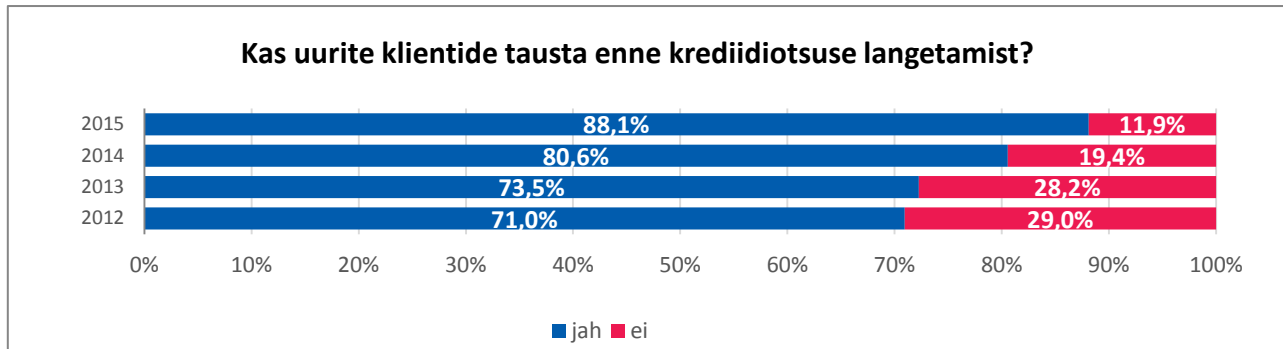


Joonis 2. Krediidiotsuste langetamise kord ettevõtetes, 2007-2015

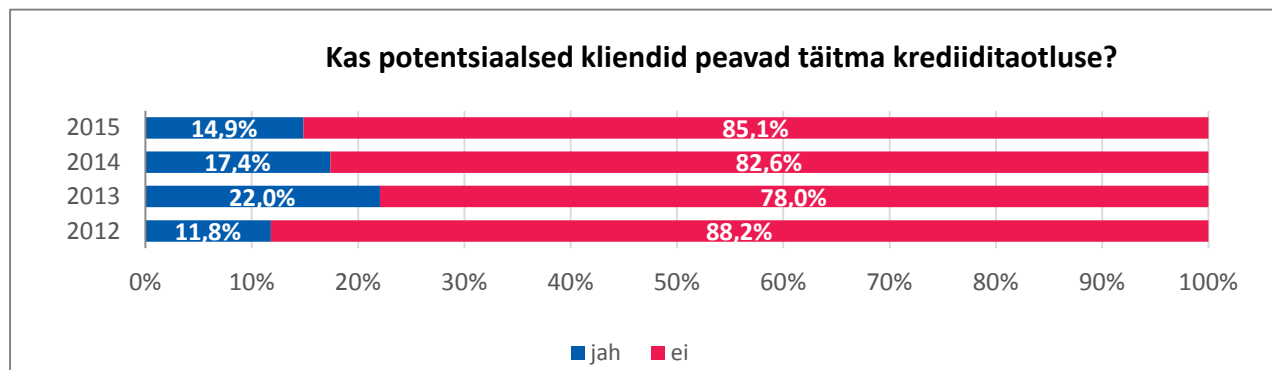


Joonis 3. Krediidiotsuseks kuluv aeg ettevõtetes, 2008-2015

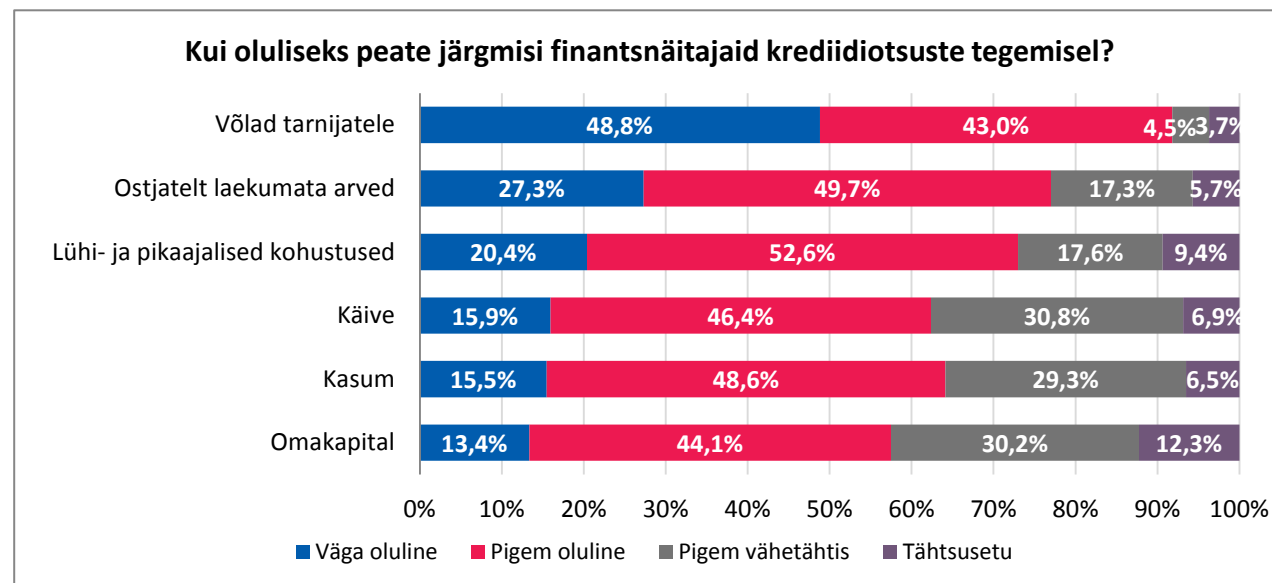
Krediidisobivuse hindamine



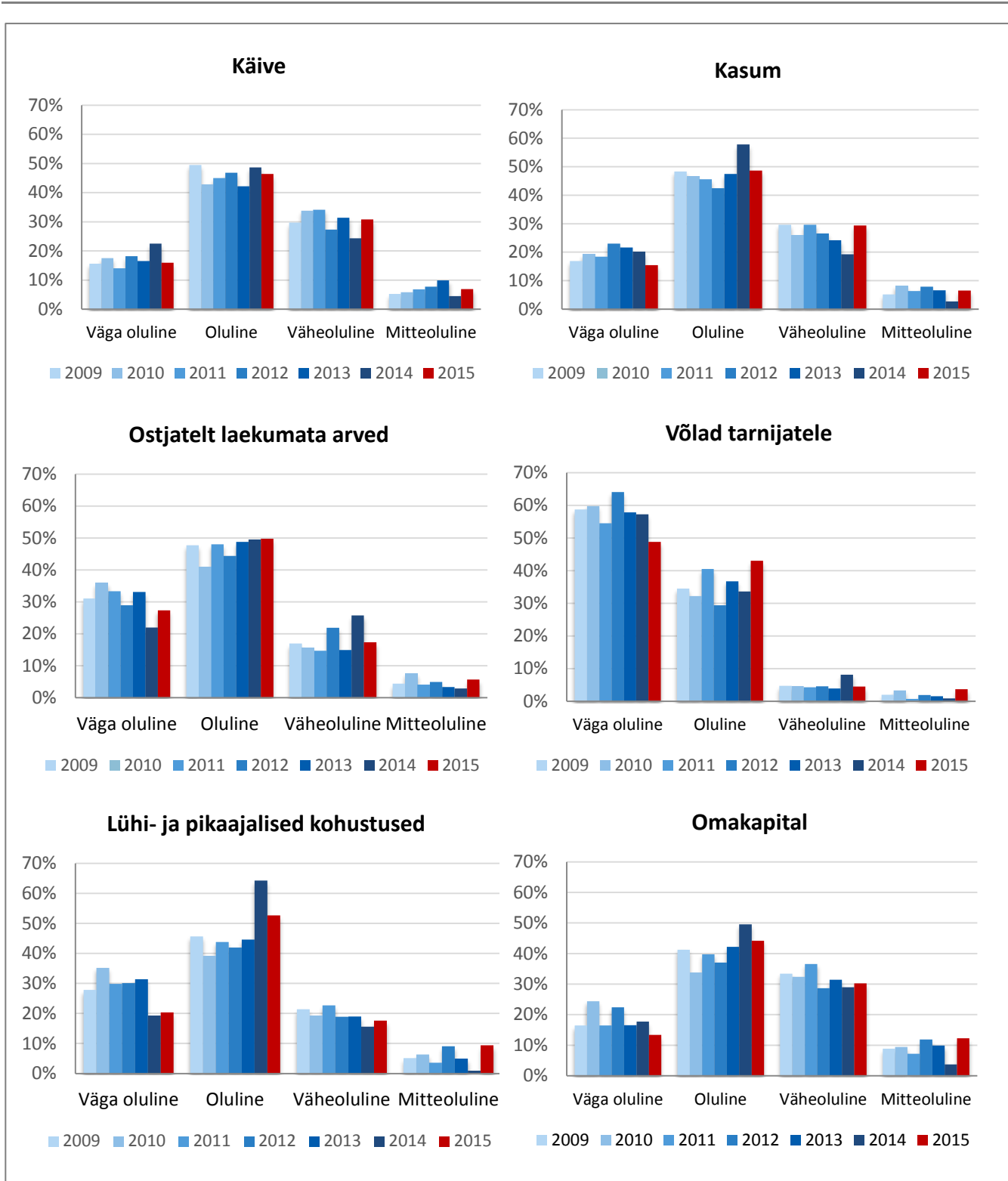
Joonis 4. Krediidisobivuse hindamine, 2012-2015



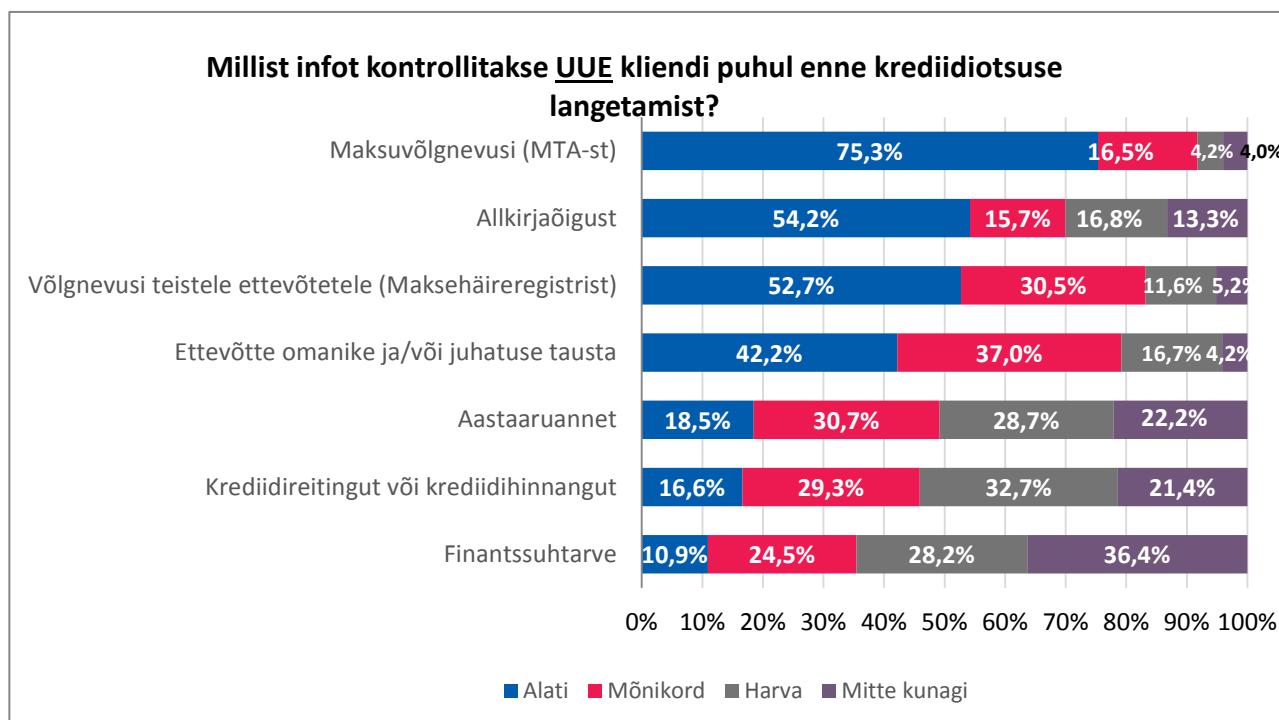
Joonis 5. Krediiditaotluse täitmine, 2012-2015



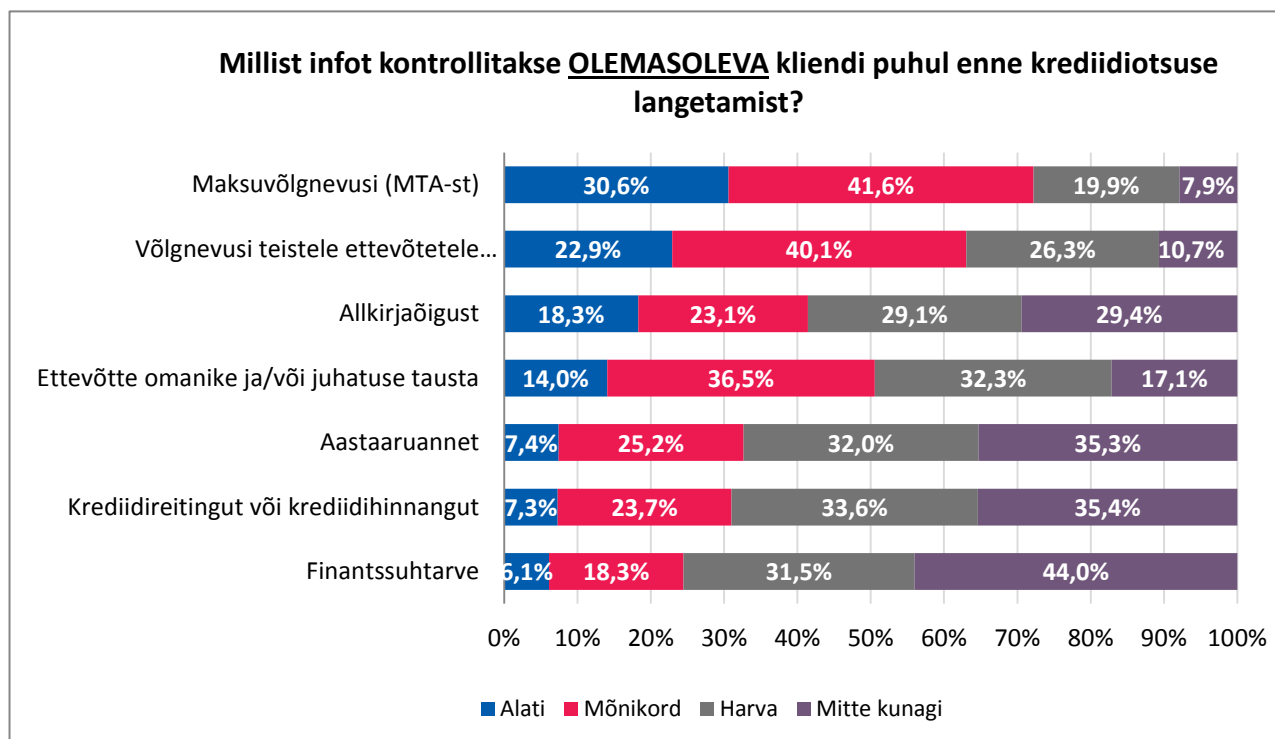
Joonis 6. Finantsnäitajate olulisus krediidiotsuste tegemisel



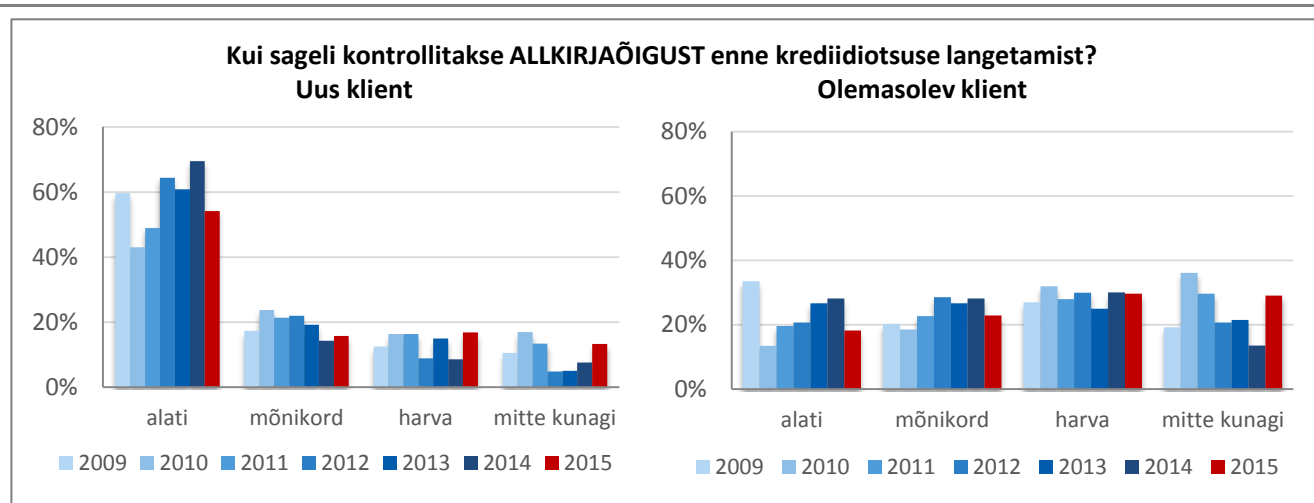
Joonis 7. Finantsnäitajate olulisus krediidiotsuste tegemisel, 2009-2015



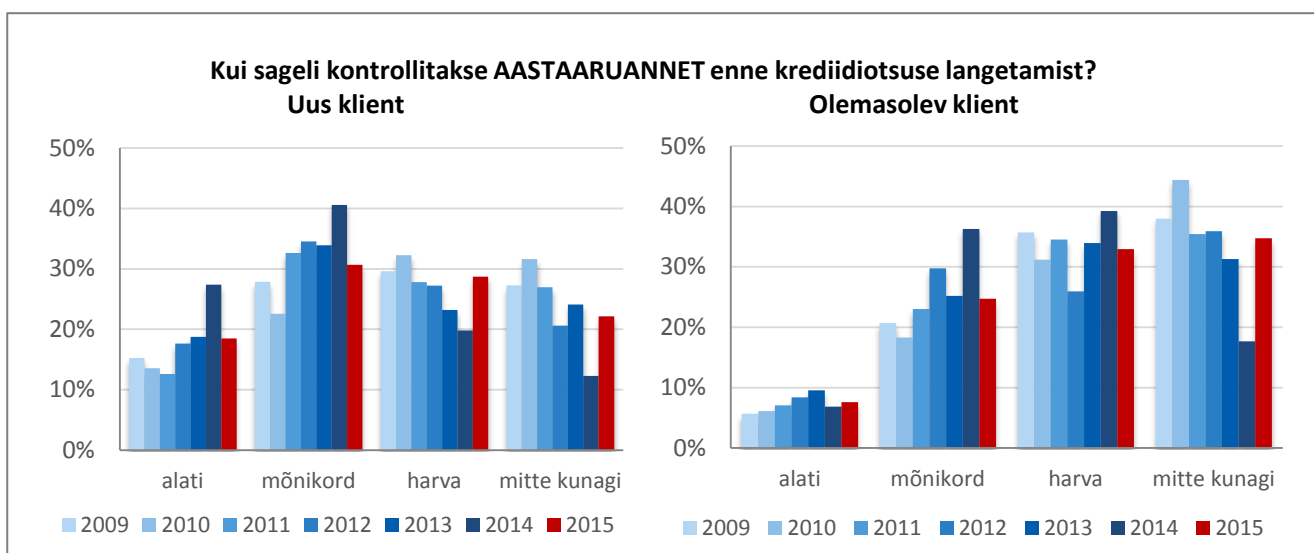
Joonis 8. Uue kliendi taustainfo kontrollimine enne krediidiotsust



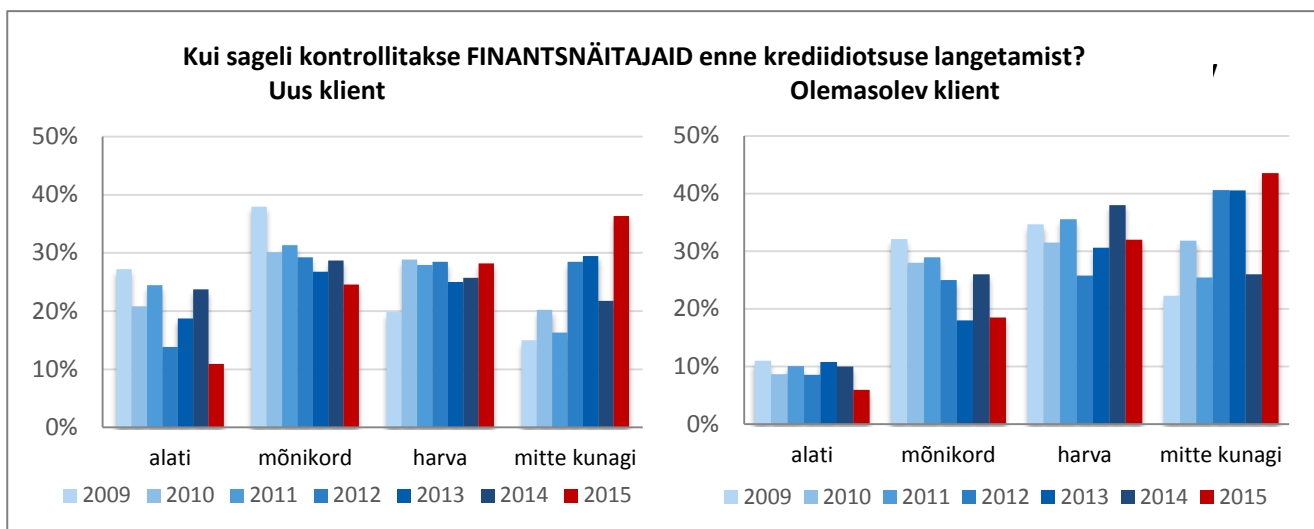
Joonis 9. Olemasoleva kliendi taustainfo kontrollimine enne krediidiotsust



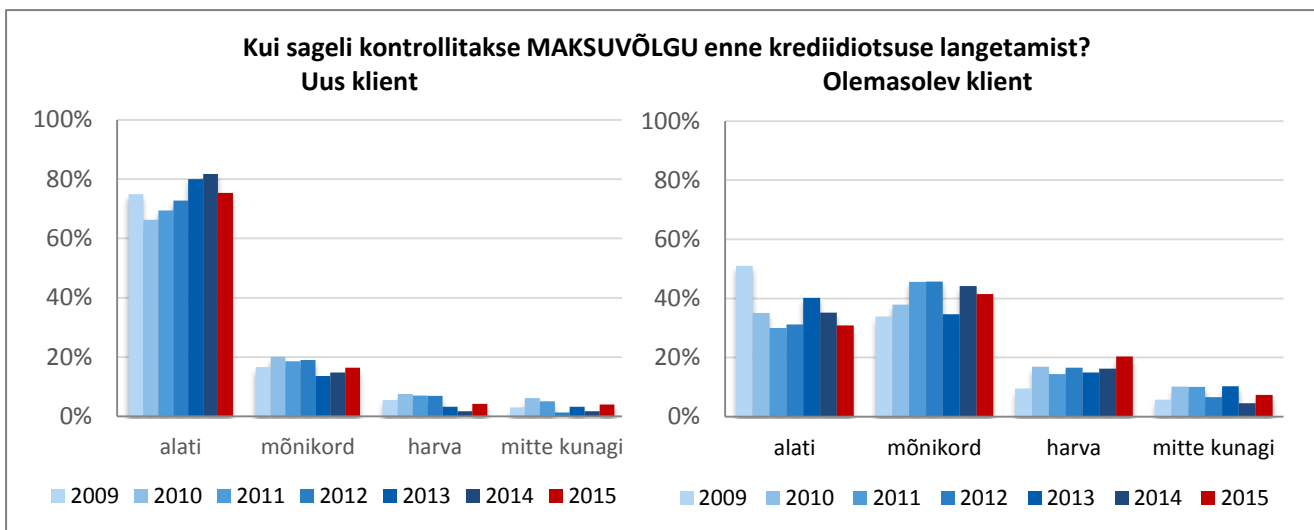
Joonis 10. Allkirjaõiguse kontrollimine enne krediidiotsuse tegemist, 2009-2015



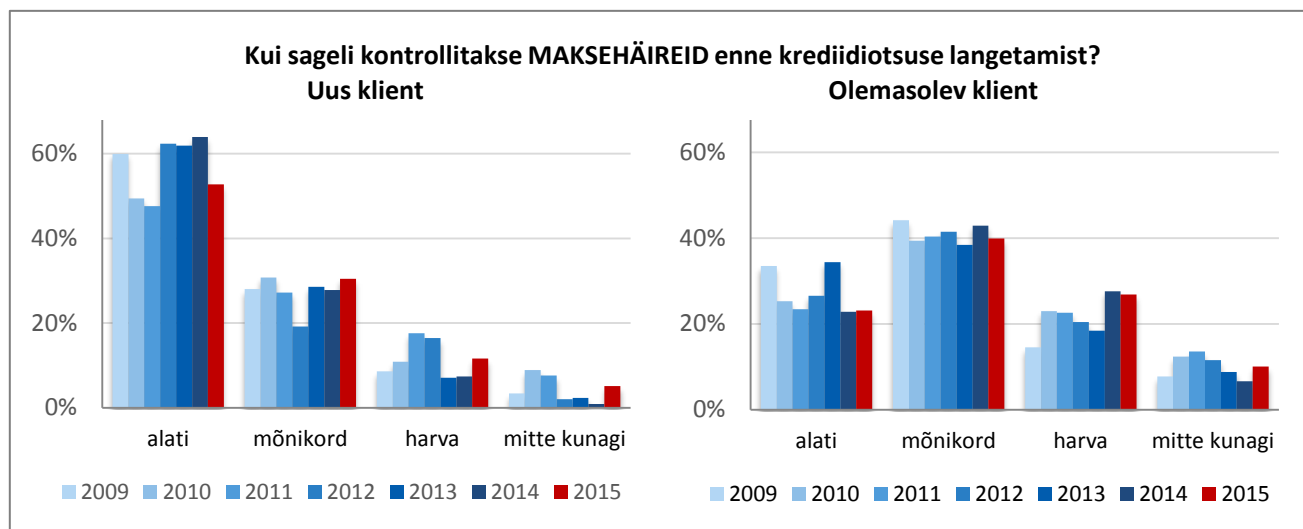
Joonis 11. Aastaruande kontrollimine enne krediidiotsuse tegemist, 2009-2015



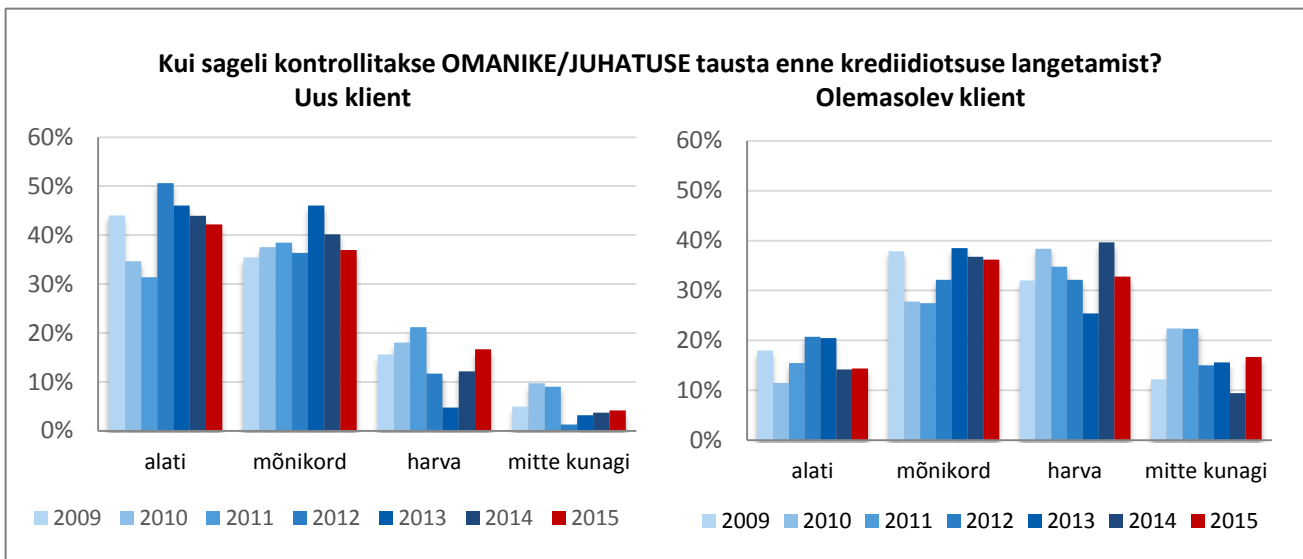
Joonis 12. Finantsnäitajate kontrollimine enne krediidiotsuse tegemist, 2009-2015



Joonis 13. Maksuvõlgade kontrollimine enne krediidiotsuse tegemist, 2009-2015

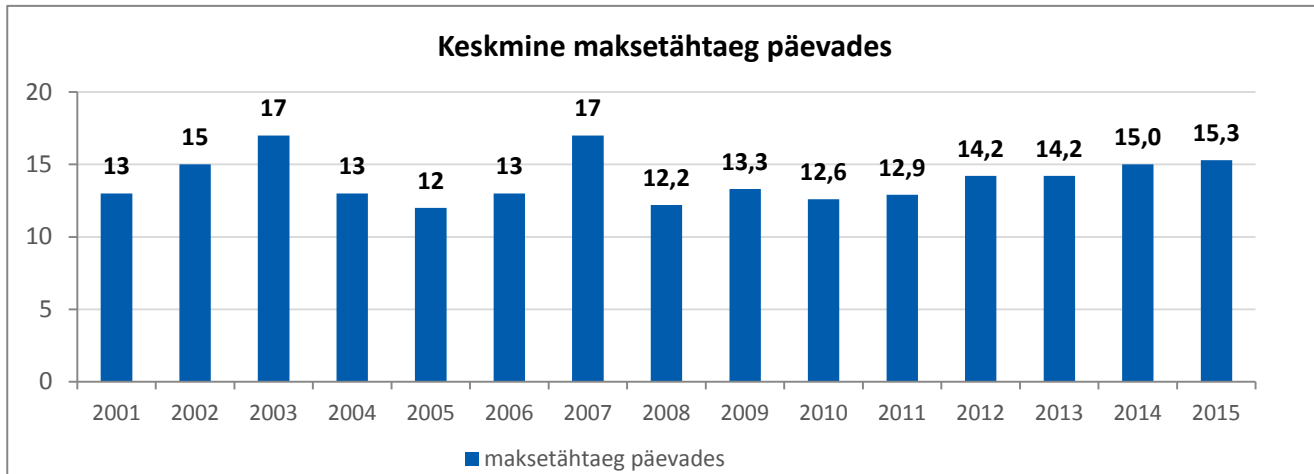


Joonis 14. Maksehäirete kontrollimine enne krediidiotsuse tegemist, 2009-2015

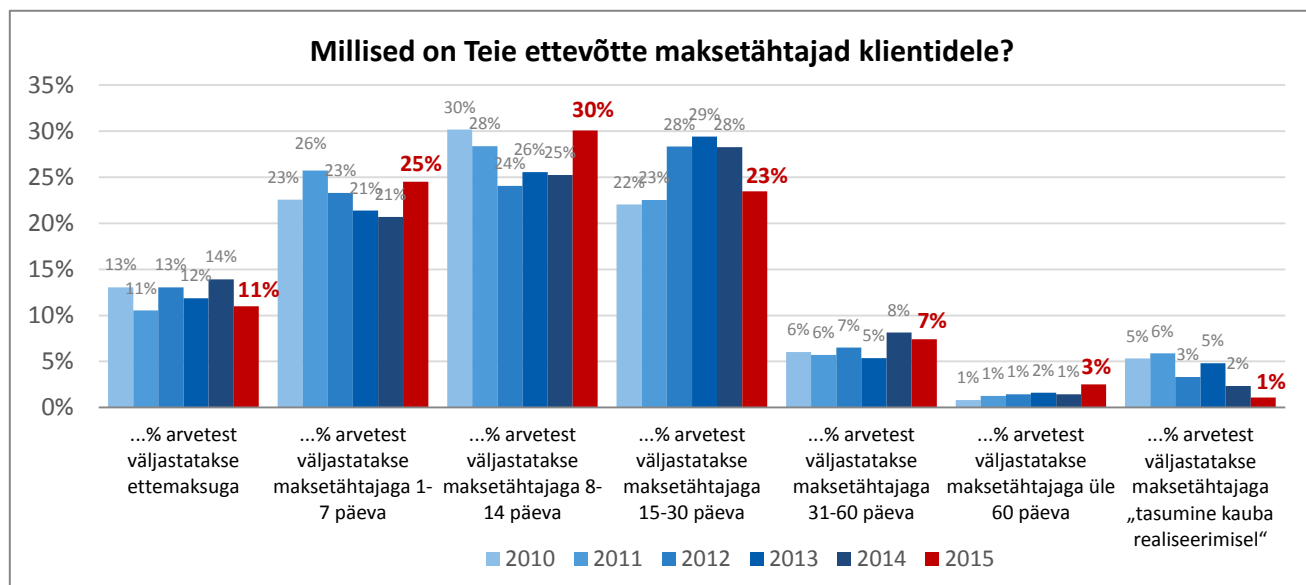


Joonis 15. Ettevõtte omanike/juhatusetausta kontrollimine enne krediidiotsuse tegemist, 2009-2015

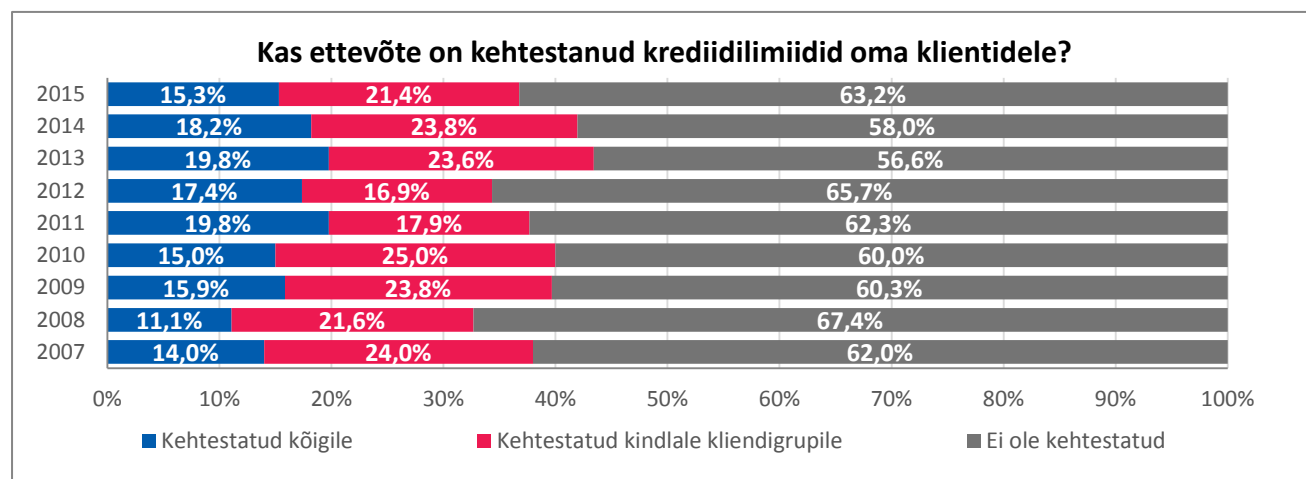
Krediidimüügi tingimused



Joonis 17. Keskmine maksetähtaeg päevades, 2001-2015

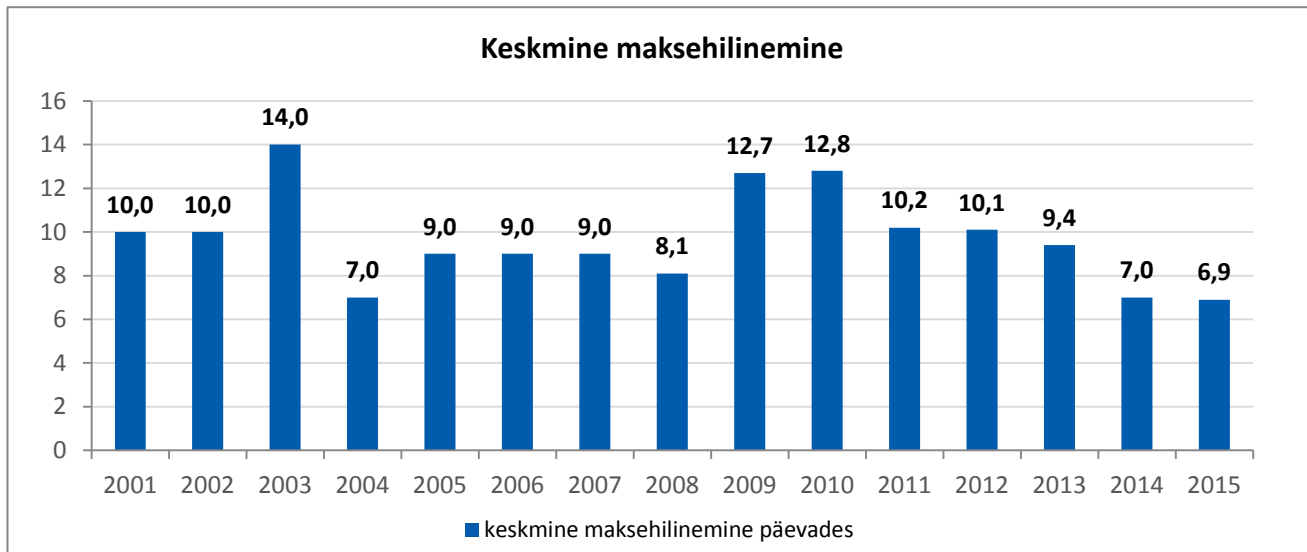


Joonis 18. Arvete jagunemine maksetähtaja järgi, 2010-2015

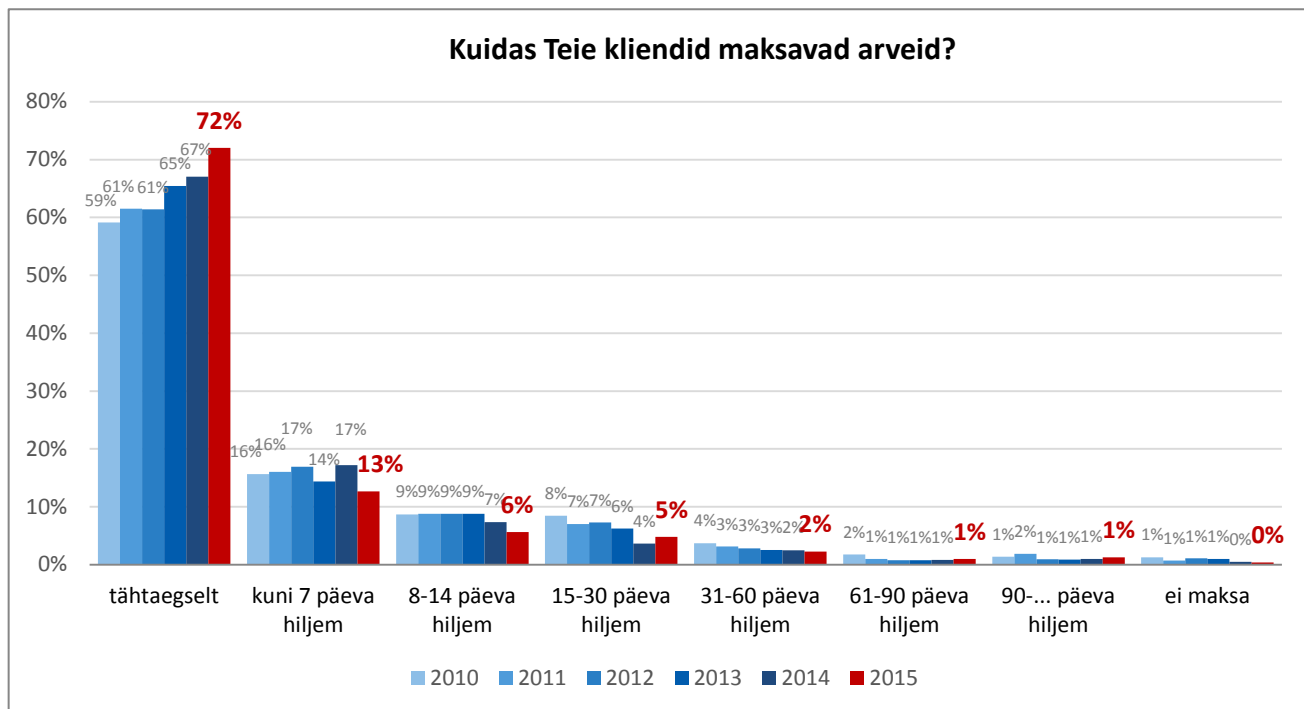


Joonis 19. Ettevõtete jagunemine krediidilimiitide kehtestamise järgi, 2007-2015

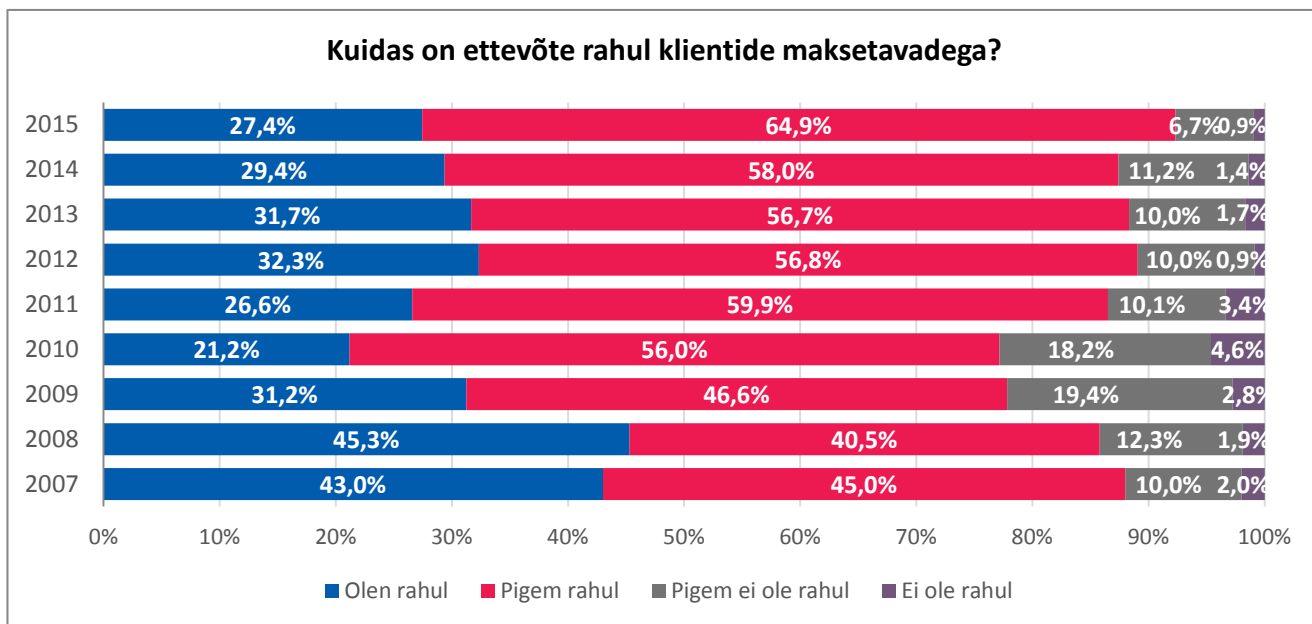
Maksekäitumine



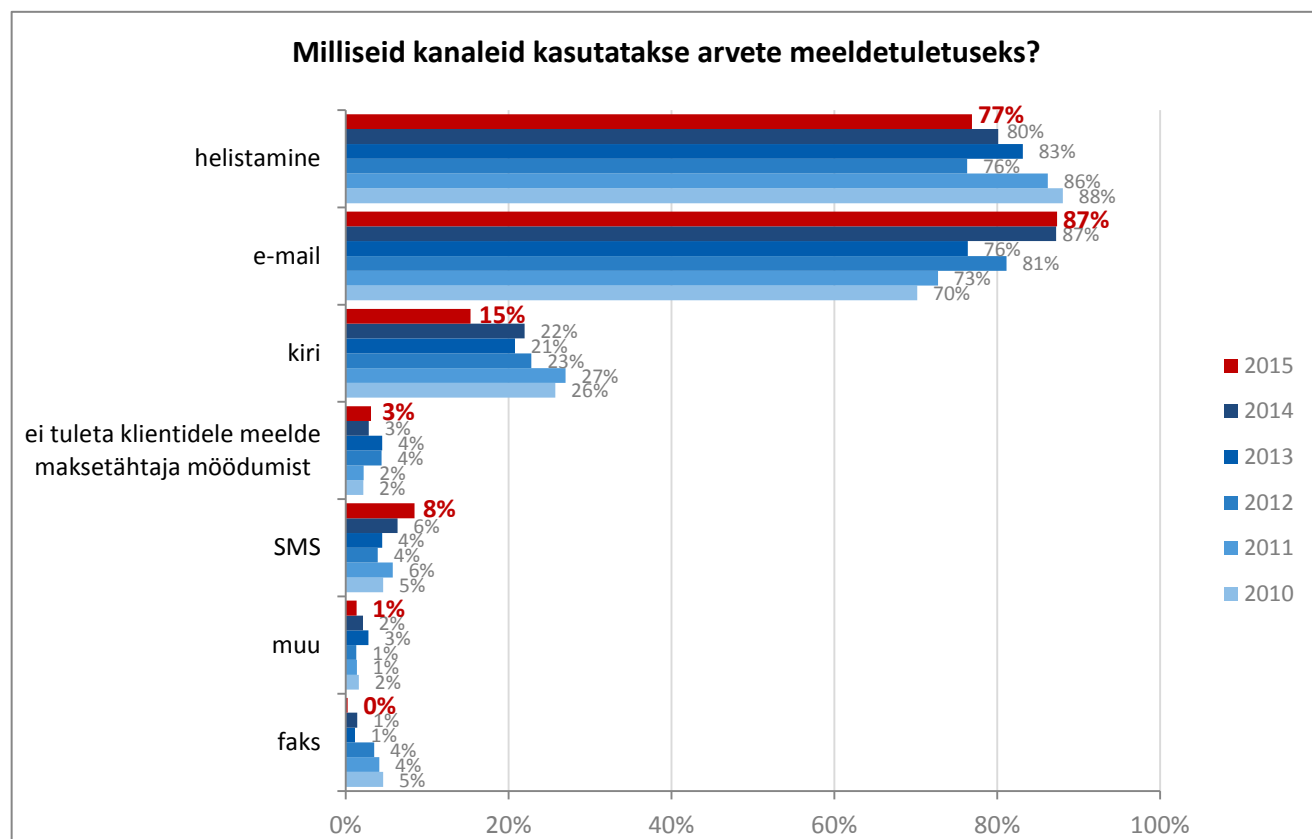
Joonis 20. Keskmine maksehiline päevades, 2001-2015



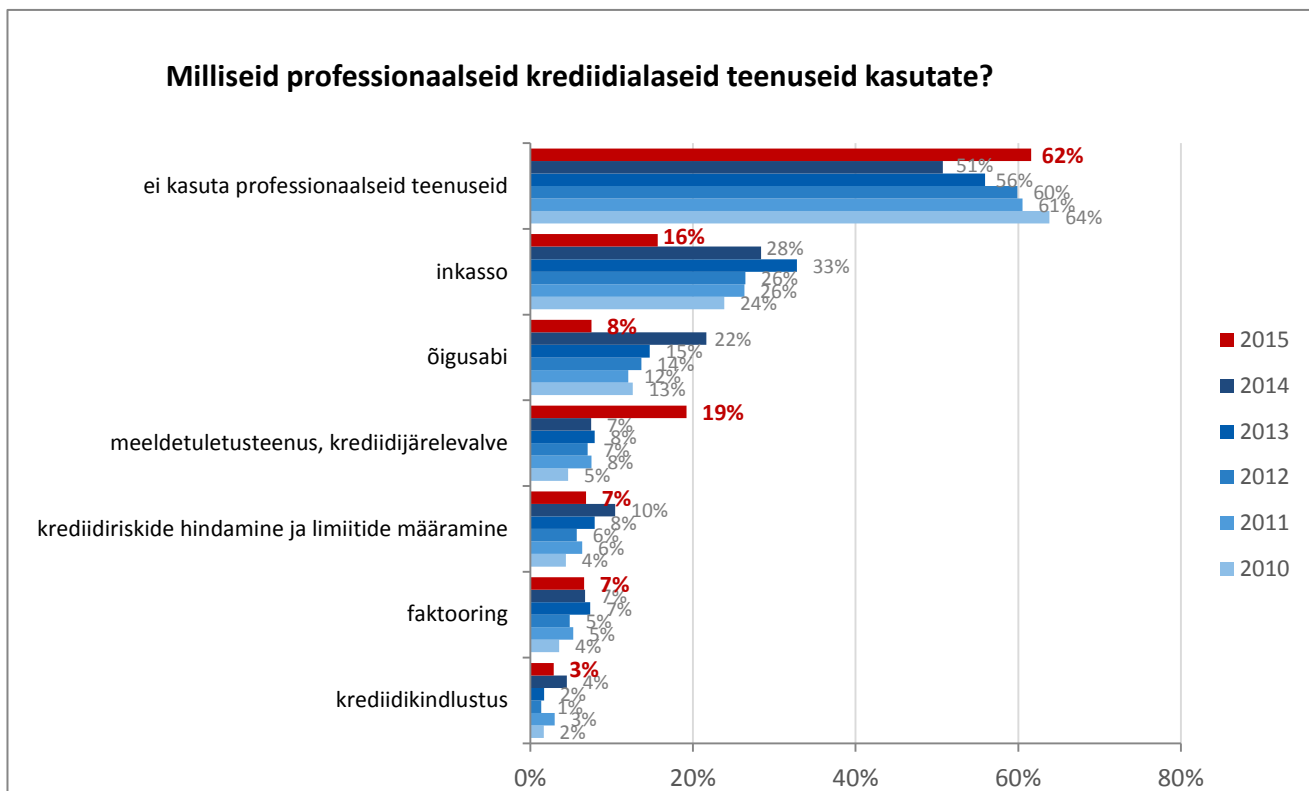
Joonis 21. Ettevõtete jagunemine maksekäitumise järgi, 2010-2015



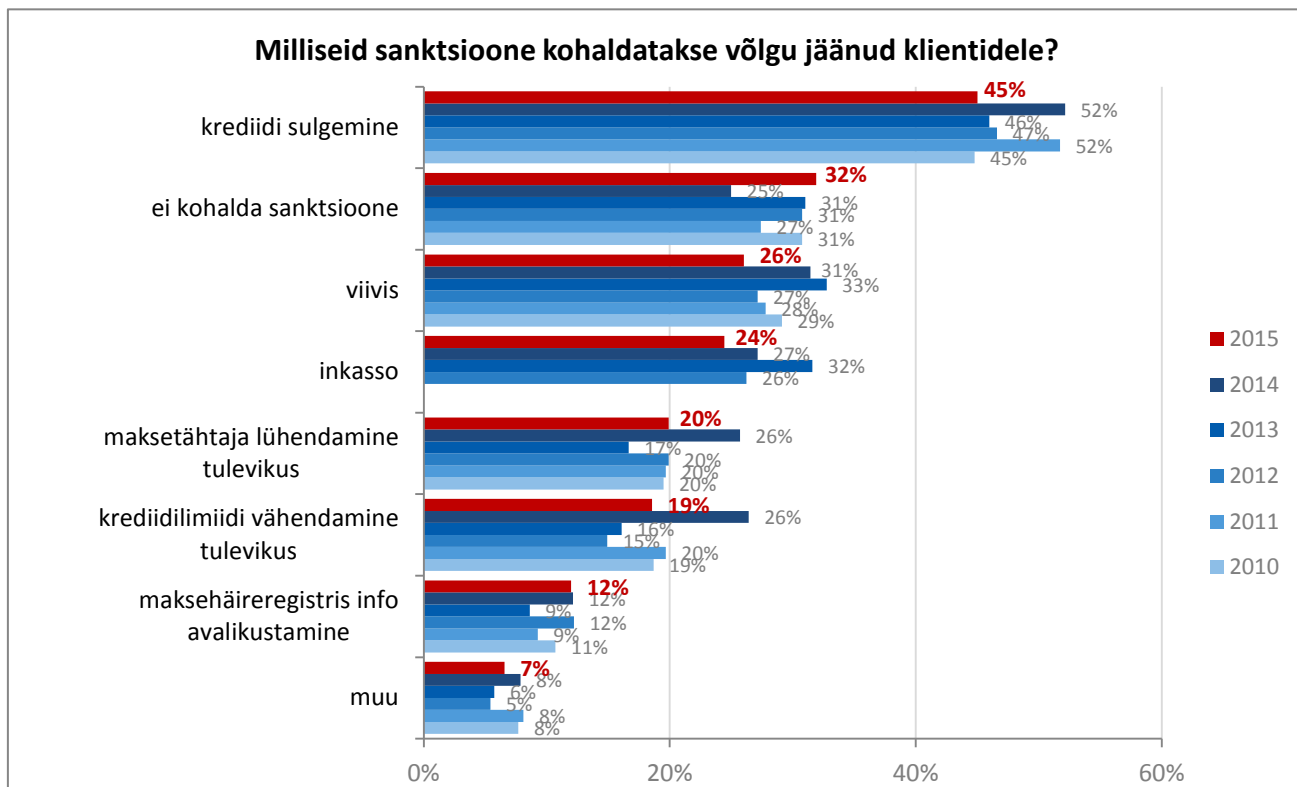
Joonis 22. Ettevõtete rahulolu klientide maksetavadega, 2007-2015



Joonis 23. Maksetähtajast möödumise teatamine, 2010-2015



Joonis 24. Professionaalsete krediidalaste teenuste kasutamine, 2010-2015



Joonis 25. Sanktsioonide kohaldamine võlgu jäänud klientidele, 2010-2015